


# Rapport de mesure



Hospices Civils de Lyon  
A l'attention de Mr Théo GRILOT  
45 Rue Villon  
Direction des Achats  
69 373 - LYON

## Echantillonnage & Essais physico-chimiques des eaux sur site

Contrôle des Eaux résiduelles du site HCL UCPA / Stérilisation Centrale (69)

Version	Nature de la révision	Validation de Socotec (signature du chargé de mission)
1	/	FERRET Julien Responsable Mesure Eau 

### INTERVENTION

Campagne de Recherche de Substances  
Dangereuses dans l'Eau + PFAS

Mission réalisée du 01 au 02/06/2023  
Intervenant : LEONARD Aubin et BERTHE Idriss

N° D'AFFAIRE : 2112EL7P0000006

DATE D'EDITION DU RAPPORT : 02/08/2023

REFERENCE DU RAPPORT (CHRONO) : EL7P0/23/1479

La reproduction de ce document n'est autorisée que sous sa forme intégrale.

Ce rapport a été édité à partir de la trame « Mesures eau – Modèle de rapport type – V8 »

**Pôle Environnement & Sécurité Sud**  
Agence Mesures Auvergne Rhône Alpes  
11 rue Saint Maximin  
69003 LYON

☎ : 04 72 11 46 07

Rédacteur : LEONARD Aubin

Nombre de page : 46 pages (annexes comprises)



Accréditation n°1-7125

Seules certaines prestations rapportées dans ce document sont couvertes par l'accréditation. Elles sont identifiées au paragraphe 4

Liste des implantations et portées disponibles sur [www.cofrac.fr](http://www.cofrac.fr)

## SOMMAIRE

<b>1. OBJECTIF DE LA MISSION .....</b>	<b>3</b>
1.1 OBJECTIF .....	3
<b>2. SYNTHESE DES RESULTATS .....</b>	<b>3</b>
2.1 POINT N°1 - PARKING .....	4
2.2 POINT N°2 - PORTAIL.....	10
<b>3. PRESENTATION DE LA MISSION .....</b>	<b>16</b>
3.1 DEMANDEUR.....	16
3.2 SITE D'INTERVENTION.....	16
3.3 DESCRIPTION DES ACTIVITES DU SITE D'INTERVENTION.....	16
3.4 REFERENTIEL REGLEMENTAIRE .....	16
<b>4. DESCRIPTION DES POINTS ET METHODOLOGIE .....</b>	<b>17</b>
4.1 POINT N°1 - PARKING .....	17
4.2 POINT N°2 - PORTAIL.....	18
<b>5. CONDITIONS METEOROLOGIQUE ET CONSERVATION DES ECHANTILLONS.....</b>	<b>19</b>
5.1 CONDITION METEOROLOGIQUE.....	19
5.2 CONDITION DE CONSERVATION ET DE TRANSPORT DES ECHANTILLONS.....	19
<b>ANNEXE 1 : MATERIELS MIS EN ŒUVRE .....</b>	<b>20</b>
<b>ANNEXE 2 : FICHES – MESURES EN CONTINU DE DEBIT .....</b>	<b>22</b>
<b>ANNEXE 3 : COURBES – MESURES EN CONTINU .....</b>	<b>24</b>
<b>ANNEXE 4 : PLANS DE LOCALISATION ET DE REPERAGE DES EMPLACEMENTS DES ESSAIS.....</b>	<b>26</b>
<b>ANNEXE 5 : RAPPORT D'ANALYSES - LABORATOIRE EUROFINs .....</b>	<b>27</b>

## 1. OBJECTIF DE LA MISSION

### 1.1 Objectif

Ce rapport présente les résultats de l'échantillonnage et des essais physico-chimiques réalisés sur les eaux :

- résiduelles du site de UCPA / Stérilisation Centrale

Selon le contrat référencé 2112EL7P0000006

Ecart au contrat : Aucun

Les points ayant fait l'objet d'essais sont les suivants :

- Point n°1 - Parking
- Point n°2 - Portail

## 2. SYNTHESE DES RESULTATS

Les résultats présentés dans les paragraphes ci-dessous ne se rapportent qu'aux objets soumis à essai.

La comparaison des résultats aux valeurs limites réglementaires, lorsqu'elles existent, est réalisée sans tenir compte de l'incertitude.

## 2.1 Point n°1 - Parking

### 2.1.1 Mesures Physico-chimique sur site

Point n°1 - Parking		
Mesures ponctuelles*		
Date et Heure		02/06/2023 à 10:00
pH	Résultat (unité de pH)	4,8 ± 0,2
Température	Résultat (°C)	21,7 ± 0,5

\* voir paragraphe 4 pour l'accréditation

Point n°1 - Parking		
Mesures en continu**		
Du 01/06/2023 à 10:00 au 02/06/2023 à 10:00		
Paramètre		Valeur mesurée
pH (unité de pH)	Minimum	4,7
	Maximum	9,7
	Moyenne	5,4
Température (°C)	Minimum	16,1
	Maximum	43,4
	Moyenne	22,4

\*\* : en l'absence de programme COFRAC, les mesurages en continu ne peuvent pas être couverts par l'accréditation

### 2.1.2 Mesures de débit

En l'absence de programme COFRAC sur le mesurage du débit, le présent paragraphe n'est pas couvert par l'accréditation

Point n°1 - Parking		
Du 01/06/2023 à 10:00 au 02/06/2023 à 10:00		
Paramètre	Unité	Valeur
Débit journalier	m <sup>3</sup> /j	39,7
Débit instantanée max	m <sup>3</sup> /h	7,5
Débit moyen horaire	m <sup>3</sup> /h	1,7

### 2.1.3 Résultats analytiques et calcul des charges

Les analyses dont les résultats sont présentés dans le tableau ci-dessous ont été confiées à un laboratoire accrédité COFRAC. Le détail des résultats, les méthodes mises en œuvre, le numéro d'accréditation et les paramètres réalisés sous couvert d'accréditations sont disponibles dans le rapport d'analyse joint en annexe.

Point n°1 - Parking		
Paramètre	Unité	Valeur*
Arsenic (As)	mg/l	<0,005
Cadmium (Cd)	mg/l	<0,001
Chrome (Cr)	mg/l	<0,005
Cobalt (Co)	mg/l	<0,003
Cuivre (Cu)	mg/l	0,025
Mercure (Hg)	µg/l	<0,05
Nickel (Ni)	mg/l	<0,005
Plomb (Pb)	mg/l	<0,002
Titane (Ti)	mg/l	<0,005
Zinc (Zn)	mg/l	0,107
Matières en suspension (MES)	mg/l	140
Chloroforme	µg/l	<1,0
1,2-Dichloroéthane	µg/l	<1,0
Dichlorométhane	µg/l	<5,0
Tétrachloroéthylène	µg/l	<0,5
Tétrachlorure de carbone	µg/l	<0,5
Trichloroéthylène	µg/l	<0,5
Benzène	µg/l	<0,5
Ethylbenzène	µg/l	<1
m+p-Xylène	µg/l	<1,0
o-Xylène	µg/l	<0,5
Pentachlorobenzène	µg/l	<0,01
Somme des Xylènes	µg/l	<1,00
Toluène	µg/l	<0,5
Anthracène	µg/l	<0,01
Benzo(a)pyrène	µg/l	<0,01
Benzo(b)fluoranthène	µg/l	<0,005
Benzo(g,h,i)pérylène	µg/l	<0,005
Benzo(k)fluoranthène	µg/l	<0,005
Biphényle	µg/l	<0,05

Point n°1 - Parking		
Paramètre	Unité	Valeur*
Fluoranthène	µg/l	0,01
Indéno(1,2,3-cd)pyrène	µg/l	<0,005
Naphtalène	µg/l	<0,05
2,4-D	µg/l	<0,1
2,4-MCPA	µg/l	<0,05
Chlorprophame	µg/l	<0,100
Heptachlore	µg/l	<0,02
Heptachlore époxyde exo cis	µg/l	<0,02
Hexachlorobutadiène	µg/l	<0,500
Hexachlorobenzène	µg/l	<0,01
Oxadiazon	µg/l	<0,02
Dichlorvos	µg/l	<0,05
Irgarol (Cybutryne)	µg/l	<0,025
Terbutryne	µg/l	<0,100
Métazachlore	µg/l	<0,05
Chlorotoluron	µg/l	<0,05
Diuron	µg/l	<0,050
Isoproturon	µg/l	<0,05
Nicosulfuron	µg/l	<0,05
Cyperméthrine	µg/l	<0,02
Aminotriazole	µg/l	<0,10
Tébuconazole	µg/l	<0,100
Thiabendazole	µg/l	<0,100
Aclonifène	µg/l	<0,100
AMPA	µg/l	0,35
Azoxystrobine	µg/l	<0,100
Bentazone	µg/l	<0,05
Bifénox	µg/l	<0,10
Boscalid	µg/l	<0,100
Cyprodinil	µg/l	<0,05
Dicofol	µg/l	<0,05
Diflufenicanil	µg/l	<0,05
Glyphosate	µg/l	0,12
Imidaclopride	µg/l	<0,05

Point n°1 - Parking		
Paramètre	Unité	Valeur*
Iprodione	µg/l	<0,100
Métaldéhyde	µg/l	<0,100
Pendiméthaline	µg/l	<0,05
Phosphate de tributyle	µg/l	<0,1
Quinoxylène	µg/l	<0,100
BDE 28	µg/l	<0,01
BDE 47	µg/l	<0,01
BDE 99	µg/l	<0,01
BDE 100	µg/l	<0,01
BDE 153	µg/l	<0,01
BDE 154	µg/l	<0,01
BDE 183	µg/l	<0,01
BDE 209	µg/l	<0,05
PCB 28	µg/l	<0,005
PCB 52	µg/l	<0,005
PCB 101	µg/l	<0,005
PCB 118	µg/l	<0,005
PCB 138	µg/l	<0,005
PCB 153	µg/l	<0,005
PCB 180	µg/l	<0,005
Alpha-HBCDD	µg/l	<0,015
Beta-HBCDD	µg/l	<0,015
Gamma-HBCDD	µg/l	<0,015
Hexabromocyclododecane (HBCDDs)	µg/l	<0,045
Chloroalcanes C10-C13	µg/l	<5,00
Pentachlorophénol	µg/l	<0,05
4-tert-Octylphénol diéthoxylate (OP2OE)	µg/l	<0,05
4-tert-Octylphénol monoéthoxylate (OP1OE)	µg/l	<0,05
Di(2-ethylhexyl)phtalate (DEHP)	µg/l	<1,00
6:2 Fluorotelomer alcool (6:2 FTOH)	ng/l	<50
Acide Perfluorobutanoïque (PFBA)	µg/l	<0,01
Acide perfluorodecane sulfonique	µg/l	<0,01
Acide perfluorodecanoïque (PFDA)	µg/l	<0,01
Acide perfluorododécane sulfonique (PFDoDS)	µg/l	<0,01

Point n°1 - Parking		
Paramètre	Unité	Valeur*
Acide perfluorododecanoïque (PFDoA)	µg/l	<0,01
Acide perfluoroheptanoïque (PFHpA)	µg/l	<0,01
Acide perfluorohexadecanoïque (PFHxDA)	µg/l	<0,01
Acide perfluorohexanoïque (PFHxA)	µg/l	<0,01
Acide perfluorononane sulfonique (PFNS)	µg/l	<0,01
Acide perfluorononanoïque (PFNA)	µg/l	<0,01
Acide perfluorooctadecanoïque (PFODA)	µg/l	<0,01
Acide perfluorooctanoïque (PFOA)	ng/l	< 17,0
Acide Perfluoropentanoïque (PFPeA)	µg/l	<0,01
Acide perfluoropentane sulfonique (PFPeS)	µg/l	<0,01
Acide Perfluorotetradecanoïque (PFTA)	µg/l	<0,01
Acide perfluorotridécane sulfonique (PFTriDS)	µg/l	<0,01
Acide perfluorotridécanoïque (PFTTrDA)	µg/l	<0,01
Acide perfluoroundécane sulfonique (PFUnDS)	µg/l	<0,01
Acide Perfluoroundecanoïque (PFUnA)	µg/l	<0,01
Acide sulfonique de perfluorobutane (PFBS)	µg/l	<0,01
Acide sulfonique de perfluorooctane (PFOS)	µg/l	<0,01
Dodecafluoro 3H 4,8 dioxanonanoic acid (NaDONA)	µg/l	<0,01
HFPO-DA (GenX)	µg/l	<0,01
Perfluoro([5-methoxy-1,3-dioxolan-4-yl]oxy) acetic	ng/l	<1,0
Perfluoro-1-decanol (8:2 FTOH)	ng/l	<10
Sulfonate de perfluoroheptane (PFHpS)	µg/l	<0,01
Sulfonate de perfluorohexane (PFHxS)	µg/l	<0,01
Sulfonate de perfluorooctane (PFOS)	ng/l	< 17,0
Sulfonate de perfluorooctane (PFOS)	µg/l	<0,01
Somme PFOS / PFOA avec LOQ	ng/l	34,0
Somme PFOS / PFOA sans LOQ	ng/l	ND
Dibutylétain cation	µg/l	<0,02
Monobutylétain cation (MBT)	µg/l	<0,02
Tributylétain cation	µg/l	<0,02
Triphénylétain cation	µg/l	<0,02
4-Nonylphenol (ramifiés)	µg/l	< 0,25
4-nonylphenol diethoxylate (NP2OE)	µg/l	< 0,05
4-nonylphenol monoethoxylate (NP1OE)	µg/l	< 0,10



Point n°1 - Parking		
Paramètre	Unité	Valeur*
4-ter-Octylphenol	µg/l	< 0,05
p-octylphenol (mélange)	µg/l	< 0,05

\* : Sont couverts par l'accréditation uniquement les paramètres pour lesquels l'analyse et l'échantillonnage sont réalisés sous accréditation. Voir le paragraphe 4 et le bulletin d'analyse joint en annexe.

## 2.2 Point n°2 - Portail

### 2.2.1 Mesures Physico-chimique sur site

Point n°2 - Portail		
Mesures ponctuelles*		
Date et Heure		02/06/2023 à 09:15
pH	Résultat (unité de pH)	8,4 ± 0,4
Température	Résultat (°C)	37,2 ± 0,5

\* voir paragraphe 4 pour l'accréditation

Point n°2 - Portail		
Mesures en continu**		
Du 01/06/2023 à 09:15 au 02/06/2023 à 09:15		
Paramètre		Valeur mesurée
pH (unité de pH)	Minimum	5,9
	Maximum	10,3
	Moyenne	8,7
Température (°C)	Minimum	19,0
	Maximum	51,7
	Moyenne	37,0

\*\* : en l'absence de programme COFRAC, les mesurages en continu ne peuvent pas être couverts par l'accréditation

### 2.2.2 Mesures de débit

En l'absence de programme COFRAC sur le mesurage du débit, le présent paragraphe n'est pas couvert par l'accréditation

Point n°2 - Portail		
Du 01/06/2023 à 09:15 au 02/06/2023 à 09:15		
Paramètre	Unité	Valeur
Débit journalier	m <sup>3</sup> /j	109,3
Débit instantanée max	m <sup>3</sup> /h	66,3
Débit moyen horaire	m <sup>3</sup> /h	4,6

### 2.2.3 Résultats analytiques et calcul des charges

Les analyses dont les résultats sont présentés dans le tableau ci-dessous ont été confiées à un laboratoire accrédité COFRAC. Le détail des résultats, les méthodes mises en œuvre, le numéro d'accréditation et les paramètres réalisés sous couvert d'accréditations sont disponibles dans le rapport d'analyse joint en annexe.

Point n°2 - Portail		
Paramètre	Unité	Valeur*
Arsenic (As)	mg/l	0,006
Cadmium (Cd)	mg/l	<0,001
Chrome (Cr)	mg/l	<0,005
Cobalt (Co)	mg/l	<0,003
Cuivre (Cu)	mg/l	0,04
Mercure (Hg)	µg/l	<0,05
Nickel (Ni)	mg/l	<0,005
Plomb (Pb)	mg/l	<0,002
Titane (Ti)	mg/l	<0,005
Zinc (Zn)	mg/l	0,134
Matières en suspension (MES)	mg/l	430
Chloroforme	µg/l	5
1,2-Dichloroéthane	µg/l	<1,0
Dichlorométhane	µg/l	<5,0
Tetrachloroéthylène	µg/l	<0,5
Tétrachlorure de carbone	µg/l	<0,5
Trichloroéthylène	µg/l	<0,5
Benzène	µg/l	<0,5
Ethylbenzène	µg/l	<1
m+p-Xylène	µg/l	<1,0
o-Xylène	µg/l	<0,5
Pentachlorobenzène	µg/l	<0,01
Somme des Xylènes	µg/l	<1,00
Toluène	µg/l	87
Anthracène	µg/l	<0,01
Benzo(a)pyrène	µg/l	<0,01
Benzo(b)fluoranthène	µg/l	<0,005
Benzo(g,h,i)pérylène	µg/l	<0,005
Benzo(k)fluoranthène	µg/l	<0,005
Biphényle	µg/l	<0,05

Point n°2 - Portail		
Paramètre	Unité	Valeur*
Fluoranthène	µg/l	<0,01
Indéno(1,2,3-cd)pyrène	µg/l	<0,005
Naphtalène	µg/l	<0,05
2,4-D	µg/l	<0,1
2,4-MCPA	µg/l	<0,05
Chlorprophame	µg/l	<0,100
Heptachlore	µg/l	<0,02
Heptachlore époxyde exo cis	µg/l	<0,02
Hexachlorobutadiène	µg/l	<0,500
Hexachlorobenzène	µg/l	<0,01
Oxadiazon	µg/l	<0,02
Dichlorvos	µg/l	<0,05
Irgarol (Cybutryne)	µg/l	<0,025
Terbutryne	µg/l	<0,100
Métazachlore	µg/l	<0,05
Chlorotoluron	µg/l	<0,05
Diuron	µg/l	<0,050
Isoproturon	µg/l	<0,05
Nicosulfuron	µg/l	<0,05
Cyperméthrine	µg/l	<0,02
Aminotriazole	µg/l	<0,10
Tébuconazole	µg/l	<0,100
Thiabendazole	µg/l	<0,100
Aclonifène	µg/l	<0,100
AMPA	µg/l	<0,1
Azoxystrobine	µg/l	<0,100
Bentazone	µg/l	<0,05
Bifénox	µg/l	<0,10
Boscalid	µg/l	<0,100
Cyprodinil	µg/l	<0,05
Dicofol	µg/l	<0,05
Diflufenicanil	µg/l	<0,05
Glyphosate	µg/l	<0,1
Imidaclopride	µg/l	<0,05

Point n°2 - Portail		
Paramètre	Unité	Valeur*
Iprodione	µg/l	<0,100
Métaldéhyde	µg/l	<0,100
Pendiméthaline	µg/l	<0,05
Phosphate de tributyle	µg/l	<0,1
Quinoxylène	µg/l	<0,100
BDE 28	µg/l	<0,01
BDE 47	µg/l	<0,01
BDE 99	µg/l	<0,01
BDE 100	µg/l	<0,01
BDE 153	µg/l	<0,01
BDE 154	µg/l	<0,01
BDE 183	µg/l	<0,01
BDE 209	µg/l	<0,05
PCB 28	µg/l	<0,005
PCB 52	µg/l	<0,005
PCB 101	µg/l	<0,005
PCB 118	µg/l	<0,005
PCB 138	µg/l	<0,005
PCB 153	µg/l	<0,005
PCB 180	µg/l	<0,005
Alpha-HBCDD	µg/l	<0,015
Beta-HBCDD	µg/l	<0,015
Gamma-HBCDD	µg/l	<0,015
Hexabromocyclododecane (HBCDDs)	µg/l	<0,045
Chloroalcanes C10-C13	µg/l	<5,00
Pentachlorophénol	µg/l	<0,05
4-tert-Octylphénol diéthoxylate (OP2OE)	µg/l	<0,05
4-tert-Octylphénol monoéthoxylate (OP1OE)	µg/l	<0,05
Di(2-ethylhexyl)phtalate (DEHP)	µg/l	8,7
6:2 Fluorotelomer alcool (6:2 FTOH)	ng/l	<50
Acide Perfluorobutanoïque (PFBA)	µg/l	<0,01
Acide perfluorodécane sulfonique	µg/l	<0,01
Acide perfluorodécanoïque (PFDA)	µg/l	<0,01
Acide perfluorododécane sulfonique (PFDaDS)	µg/l	<0,016

Point n°2 - Portail		
Paramètre	Unité	Valeur*
Acide perfluorododecanoïque (PFDoA)	µg/l	<0,01
Acide perfluoroheptanoïque (PFHpA)	µg/l	<0,01
Acide perfluorohexadecanoïque (PFHxDA)	µg/l	<0,01
Acide perfluorohexanoïque (PFHxA)	µg/l	<0,01
Acide perfluorononane sulfonique (PFNS)	µg/l	<0,01
Acide perfluorononanoïque (PFNA)	µg/l	<0,01
Acide perfluorooctadecanoïque (PFODA)	µg/l	<0,022
Acide perfluorooctanoïque (PFOA)	ng/l	< 17,0
Acide Perfluoropentanoïque (PFPeA)	µg/l	<0,01
Acide perfluoropentane sulfonique (PFPeS)	µg/l	<0,01
Acide Perfluorotetradecanoïque (PFTA)	µg/l	<0,01
Acide perfluorotridécane sulfonique (PFTriDS)	µg/l	<0,01
Acide perfluorotridécanoïque (PFTriDA)	µg/l	<0,01
Acide perfluoroundécane sulfonique (PFUnDS)	µg/l	<0,01
Acide Perfluoroundecanoïque (PFUnA)	µg/l	<0,01
Acide sulfonique de perfluorobutane (PFBS)	µg/l	<0,01
Acide sulfonique de perfluorooctane (PFOS)	µg/l	<0,01
Dodecafluoro 3H 4,8 dioxanonoic acid (NaDONA)	µg/l	<0,01
HFPO-DA (GenX)	µg/l	<0,01
Perfluoro([5-methoxy-1,3-dioxolan-4-yl]oxy) acetic	ng/l	<10
Perfluoro-1-decanol (8:2 FTOH)	ng/l	<10
Sulfonate de perfluoroheptane (PFHpS)	µg/l	<0,01
Sulfonate de perfluorohexane (PFHxS)	µg/l	<0,01
Sulfonate de perfluorooctane (PFOS)	ng/l	< 17,0
Sulfonate de perfluorooctane (PFOS)	µg/l	<0,01
Somme PFOS / PFOA avec LOQ	ng/l	34,0
Somme PFOS / PFOA sans LOQ	ng/l	ND
Dibutylétain cation	µg/l	<0,02
Monobutylétain cation (MBT)	µg/l	<0,02
Tributylétain cation	µg/l	<0,02
Triphénylétain cation	µg/l	<0,02
4-Nonylphenol (ramifiés)	µg/l	< 0,25
4-nonylphenol diethoxylate (NP2OE)	µg/l	< 0,05
4-nonylphenol monoethoxylate (NP1OE)	µg/l	< 0,10

Point n°2 - Portail		
Paramètre	Unité	Valeur*
4-ter-Octylphenol	µg/l	< 0,05
p-octylphenol (mélange)	µg/l	< 0,05

\* : Sont couverts par l'accréditation uniquement les paramètres pour lesquels l'analyse et l'échantillonnage sont réalisés sous accréditation. Voir le paragraphe 4 et bulletin d'analyse joint en annexe

### 3. PRESENTATION DE LA MISSION

#### 3.1 Demandeur

Hospices Civils de Lyon  
45 Rue Villon  
Direction des Achats  
69 373 - LYON

#### 3.2 Site d'intervention

UCPA / Stérilisation Centrale  
1060 Rue Nicéphore Niépce  
69 800 - SAINT-PRIEST

#### 3.3 Description des activités du site d'intervention

Unité Centrale de Production Alimentaire et Stérilisation des Hospices Civils de Lyon.

#### 3.4 Référentiel réglementaire

Texte réglementaire de référence	Commentaire
Arrêté N° 2023-1070 de la Métropole de Lyon	Avenant à l'autorisation de déversement des eaux usées autre que domestiques de l'Etablissement HCL/UCPA dans le réseau public d'assainissement.



## 4. DESCRIPTION DES POINTS ET METHODOLOGIE

### 4.1 Point n°1 - Parking

Point n°1 - Parking		
Echantillonnage d'une eau résiduaire		
Dates	Du 01/06/2023 à 10:00 au 02/06/2023 à 10:00	
Opérateur	LEONARD Aubin	
Description du point d'échantillonnage		
Localisation	1060 Rue Nicéphore Niépce-69800 Saint-Priest	
Milieu récepteur	Réseau d'assainissement	
Ouvrage de mesure	Egout fermé	
Observations sur le site d'échantillonnage		
Aspect des abords	Abords propres	
Présence de phase ou d'irisation de surface	Non	
Présence de mousse	Non	
Présence de boue	Non	
Présence de dégagement gazeux ou bullage	Pas de dégagement gazeux visible	
Présence d'autres corps	Non	
Coloration apparente	Légèrement coloré	
Teinte de l'eau	Jaune - marron	
Limpidité de l'eau	Trouble	
Odeur	Légère odeur	
Présence d'une pollution	Aucune pollution apparente	
Autres observations	RAS	
Echantillonnage		
Référentiel méthodologique	FD T 90-523 -2	
Type d'échantillonnage	Automatique asservi au débit constitué de 147 prélèvements de volume unitaire de 90 mL	
Couvert par l'accréditation	Non	
Durée	24 heure(s)	
Débitmétrie (hors accréditation)	Limnimètre pneumatique sur canal ouvert avec pose d'un manchon déversoir	
Essais physico-chimiques sur site		
pH	Méthodologie	NF EN ISO 10523
	Couvert par l'accréditation	Oui (mesure ponctuel uniquement)
	Type de mesurage	Ponctuel et Continu (24 heures)
	Lieu de mesurage	Directement dans le milieu
Température	Méthodologie	Méthode Interne SE.ME.AB.24 version 1
	Couvert par l'accréditation	Oui (mesure ponctuel uniquement)
	Type de mesurage	Ponctuel et Continu (24 heures)
	Lieu de mesurage	Directement dans le milieu

## 4.2 Point n°2 - Portail

Point n°2 - Portail		
Echantillonnage d'une eau résiduaire		
Dates	Du 01/06/2023 à 09:15 au 02/06/2023 à 09:15	
Opérateur	LEONARD Aubin et BERTHE Idriss	
Description du point d'échantillonnage		
Localisation	1060 Rue Nicéphore Niépce-69800 Saint-Priest	
Milieu récepteur	Réseau d'assainissement	
Ouvrage de mesure	Egout fermé	
Observations sur le site d'échantillonnage		
Aspect des abords	Abords propres	
Présence de phase ou d'irisation de surface	Non	
Présence de mousse	Non	
Présence de boue	Non	
Présence de dégagement gazeux ou bullage	Pas de dégagement gazeux visible	
Présence d'autres corps	Non	
Coloration apparente	Légèrement coloré	
Teinte de l'eau	Marron clair	
Limpidité de l'eau	Légèrement trouble	
Odeur	Légère odeur	
Présence d'une pollution	Aucune pollution apparente	
Autres observations	RAS	
Echantillonnage		
Référentiel méthodologique	FD T 90-523 -2	
Type d'échantillonnage	Automatique asservi au débit constitué de 145 prélèvements de volume unitaire de 90 mL	
Couvert par l'accréditation	Oui	
Durée	24 heure(s)	
Débitmétrie (hors accréditation)	Limnimètre pneumatique sur canal ouvert avec pose d'un seuil rectangulaire	
Essais physico-chimiques sur site		
pH	Méthodologie	NF EN ISO 10523
	Couvert par l'accréditation	Oui (mesure ponctuel uniquement)
	Type de mesurage	Ponctuel et Continu (24 heures)
	Lieu de mesurage	Directement dans le milieu
Température	Méthodologie	Méthode Interne SE.ME.AB.24 version 1
	Couvert par l'accréditation	Oui (mesure ponctuel uniquement)
	Type de mesurage	Ponctuel et Continu (24 heures)
	Lieu de mesurage	Directement dans le milieu

## 5. CONDITIONS METEOROLOGIQUE ET CONSERVATION DES ECHANTILLONS

### 5.1 Condition météorologique

Condition météorologique	
Précipitations (mm) pendant le prélèvement	0
Condition pendant le prélèvement :	temps sec ensoleillé
Température de l'air ambiant extérieur (° C)	28
Influence des conditions météorologiques sur l'échantillonnage	Sans objet

### 5.2 Condition de conservation et de transport des échantillons

Conservation et transport	
Norme de référence	NF EN ISO 5667 – 3 Conservation et manipulation des échantillons d'eau
Transport et Conservation jusqu'au laboratoire d'analyse	glacière avec réfrigération permettant de maintenir une température maximale ambiante inférieure à 8 °C

## ANNEXE 1 : MATERIELS MIS EN ŒUVRE

Le tableau ci –dessous présente les matériels utilisés lors de l'échantillonnage et les essais physico-chimiques.

Point n°1 - Parking	
Type matériel	Référence
Limnimètre pneumatique ISCO 4230	9194
Préleveur automatique réfrigéré ISCO Avalanche	19863
Boîtier Multiparamètres NEOTEK ODEON	9875
Balance	9196
Masse de contrôle	9249
Testo	12836
Bidon de collecte en Verre	EL7P0 / VERRE 6
Réglet	F13T1 116
Mètre à ruban	EL7P0 46
Chronomètre	F13T1 128
Eprouvette graduée 100mL	F13T1 96
Point n°2 - Portail	
Type matériel	Référence
Limnimètre pneumatique ISCO 4230	14720
Préleveur automatique réfrigéré ISCO Avalanche	8379
Boîtier Multiparamètres NEOTEK ODEON	24689
Balance	9196
Masse de contrôle	9249
Testo	27934
Bidon de collecte en Verre	EL7P0 / VERRE 7
Réglet	F13T1 116
Mètre à ruban	EL7P0 46
Chronomètre	F13T1 128
Eprouvette graduée 100mL	F13T1 96



**Photographies du Point de Mesure et de Prélèvements**

**Point n°1 - Parking**

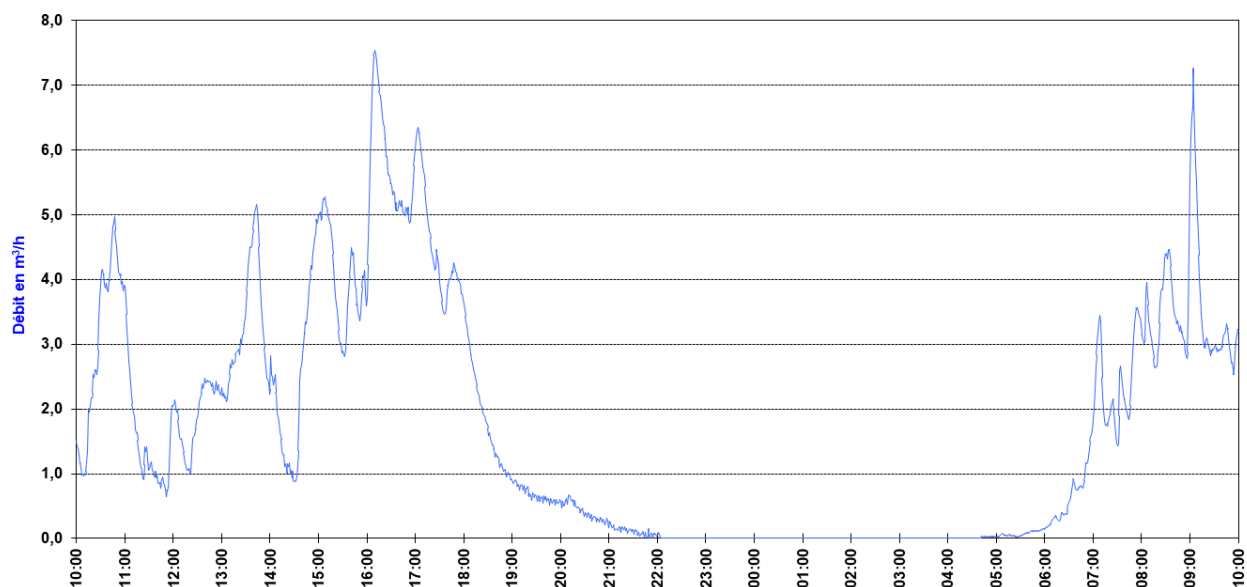


**Photographies du Point de Mesure et de Prélèvements**

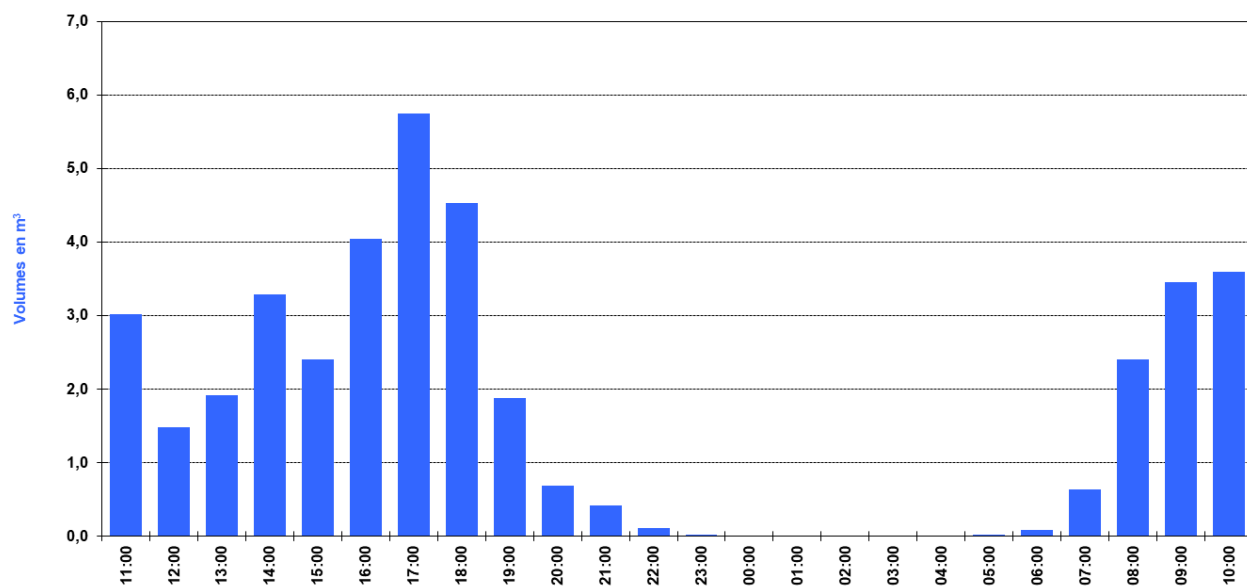
**Point n°2 - Portail**

## ANNEXE 2 : FICHES – MESURES EN CONTINU DE DEBIT

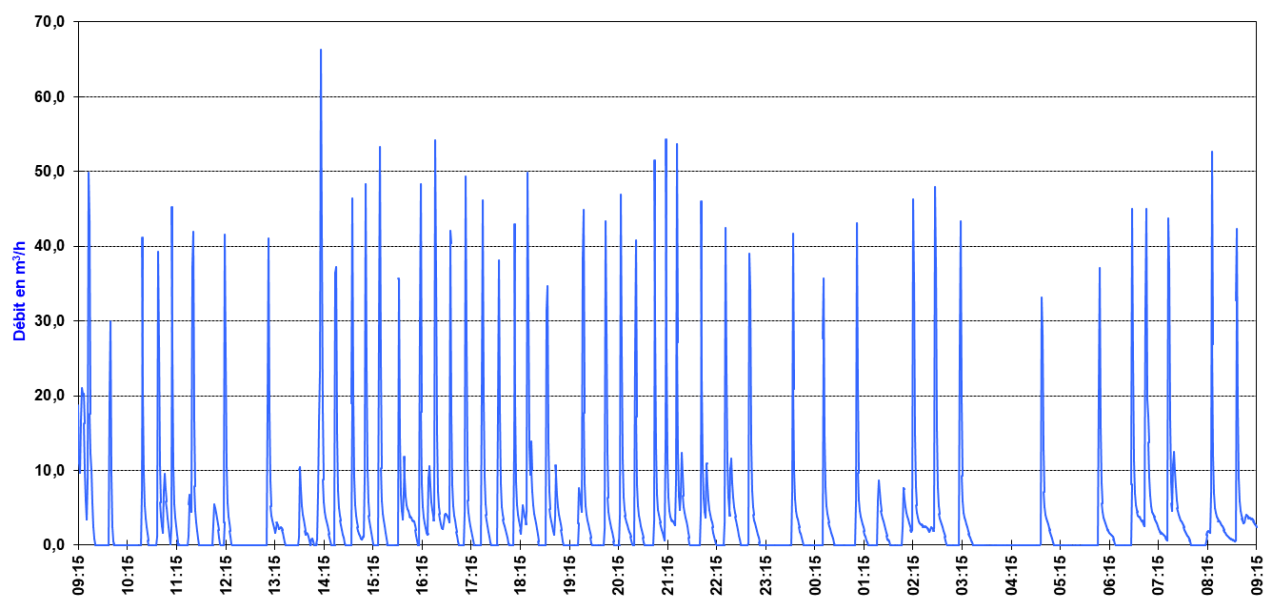
**Courbe d'évolution du Débit Rejet n°1 (HCL UCPA/STERILISATION - 69) - Bilan Moyen 24h00 des Rejets Aqueux du 01/06/23 au 02/06/23 de 10h00 à 10h00**



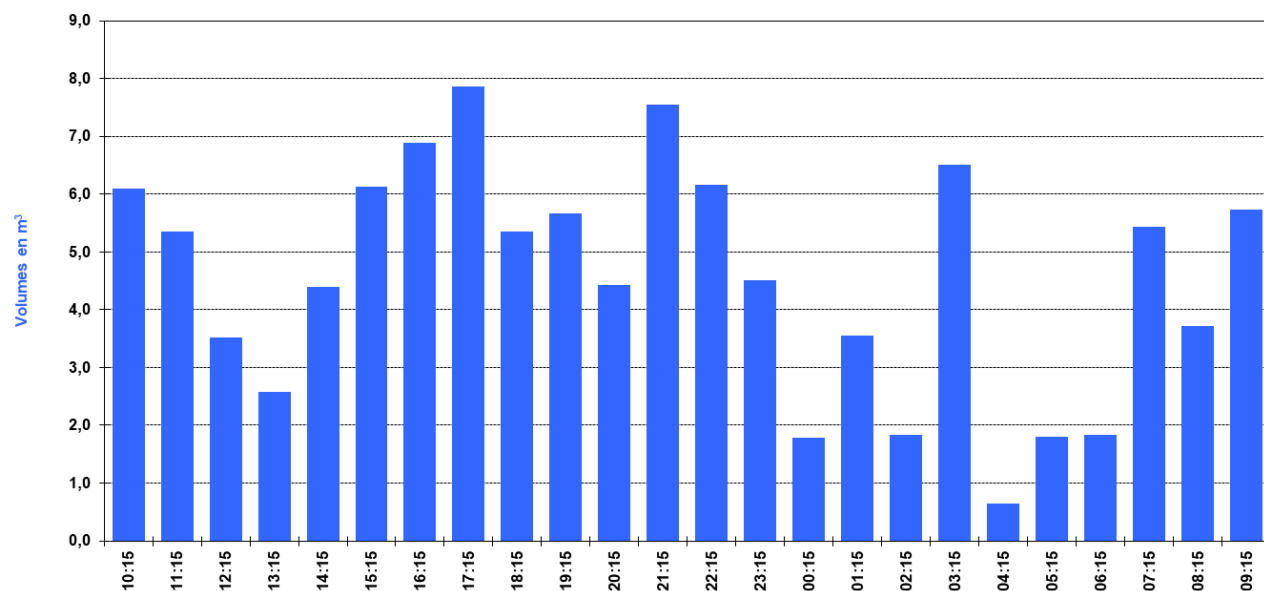
**Histogramme du Volume Rejet n°1 (HCL - UCPA/STERILISATION - 69) - Bilan Moyen 24h00 des Rejets Aqueux - du 01/06/23 au 02/06/23 de 10h00 à 10h00**



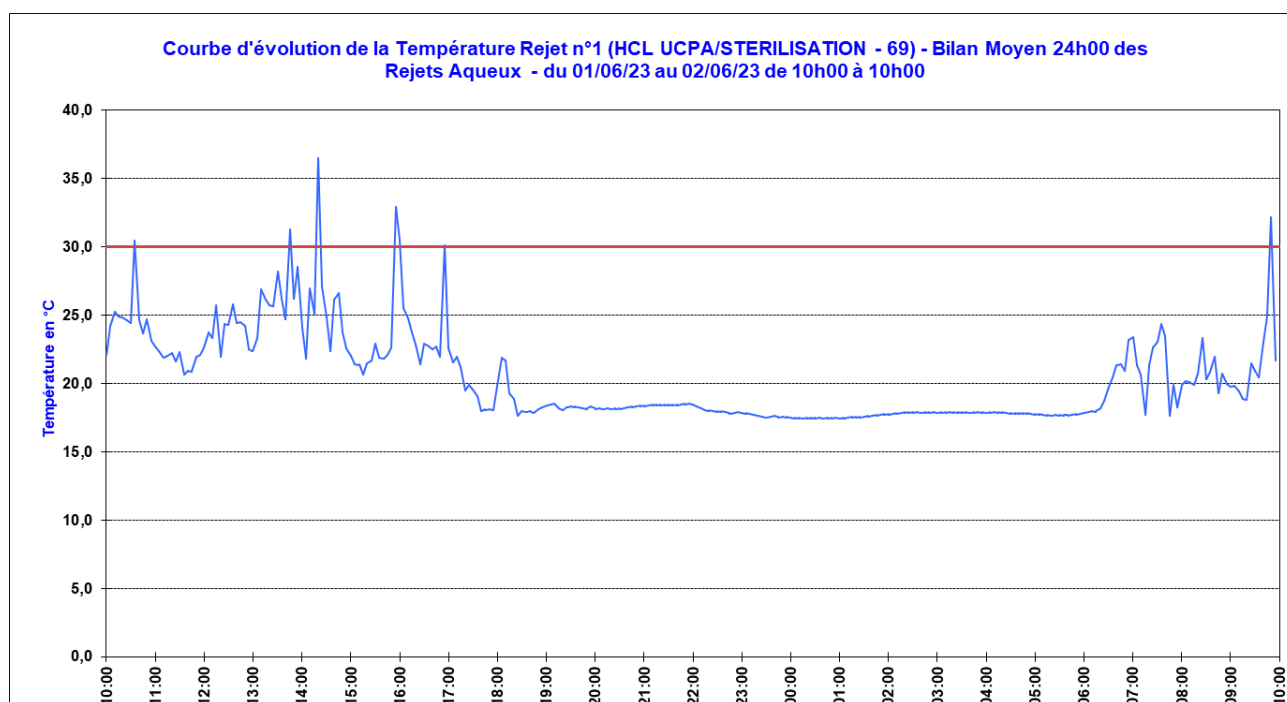
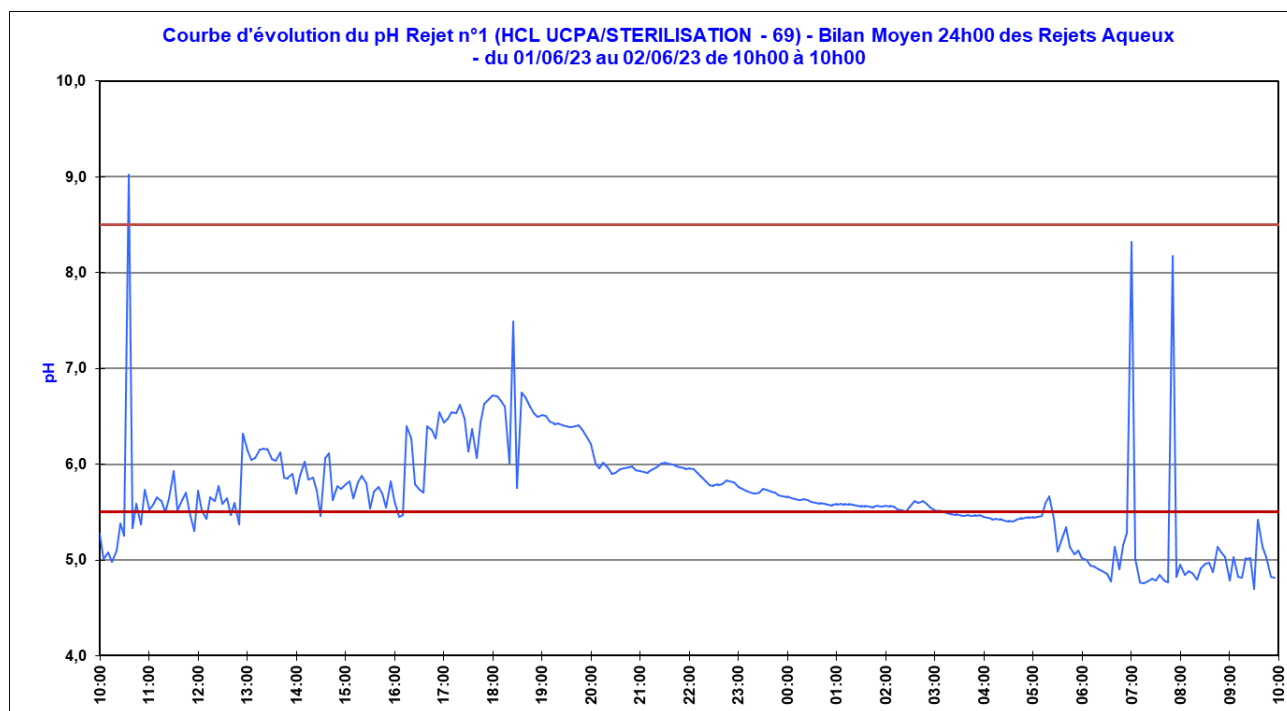
**Courbe d'évolution du Débit Rejet n°2 (HCL UCPA/STERILISATION - 69) - Bilan Moyen 24h00 des Rejets Aqueux - du 01/06/23 au 02/06/23 de 09h15 à 09h15**



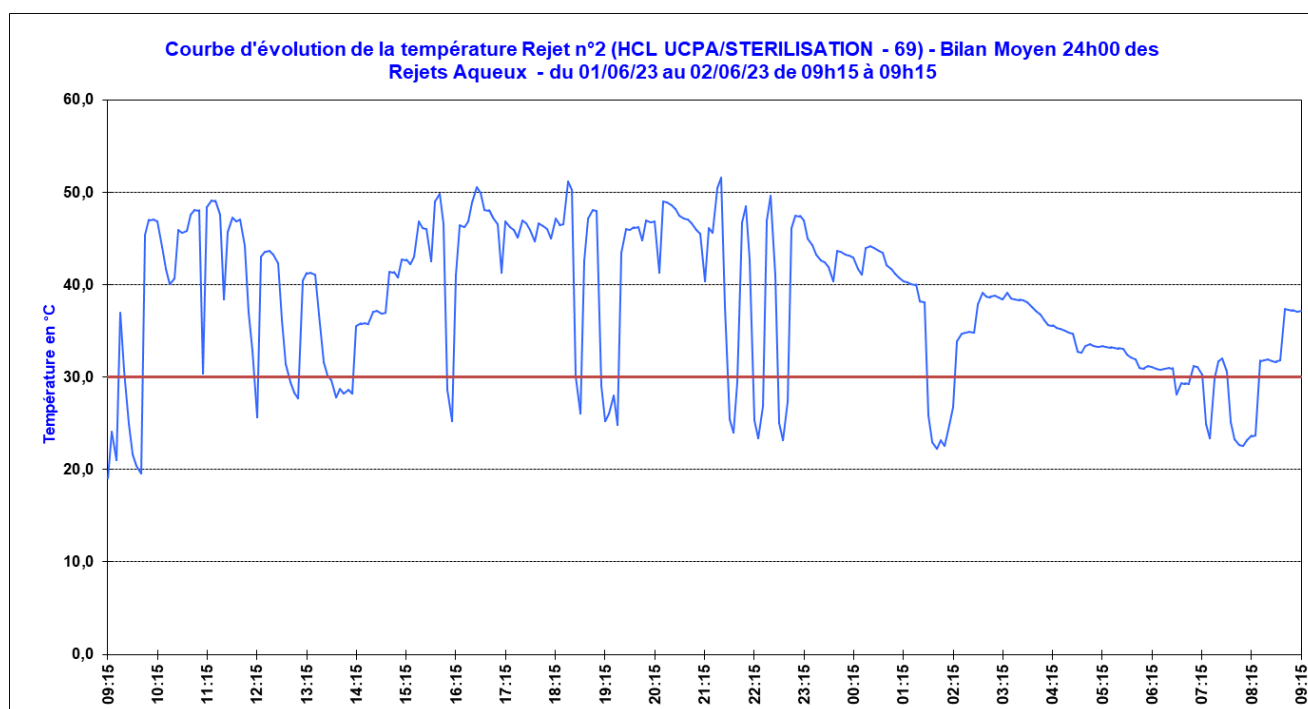
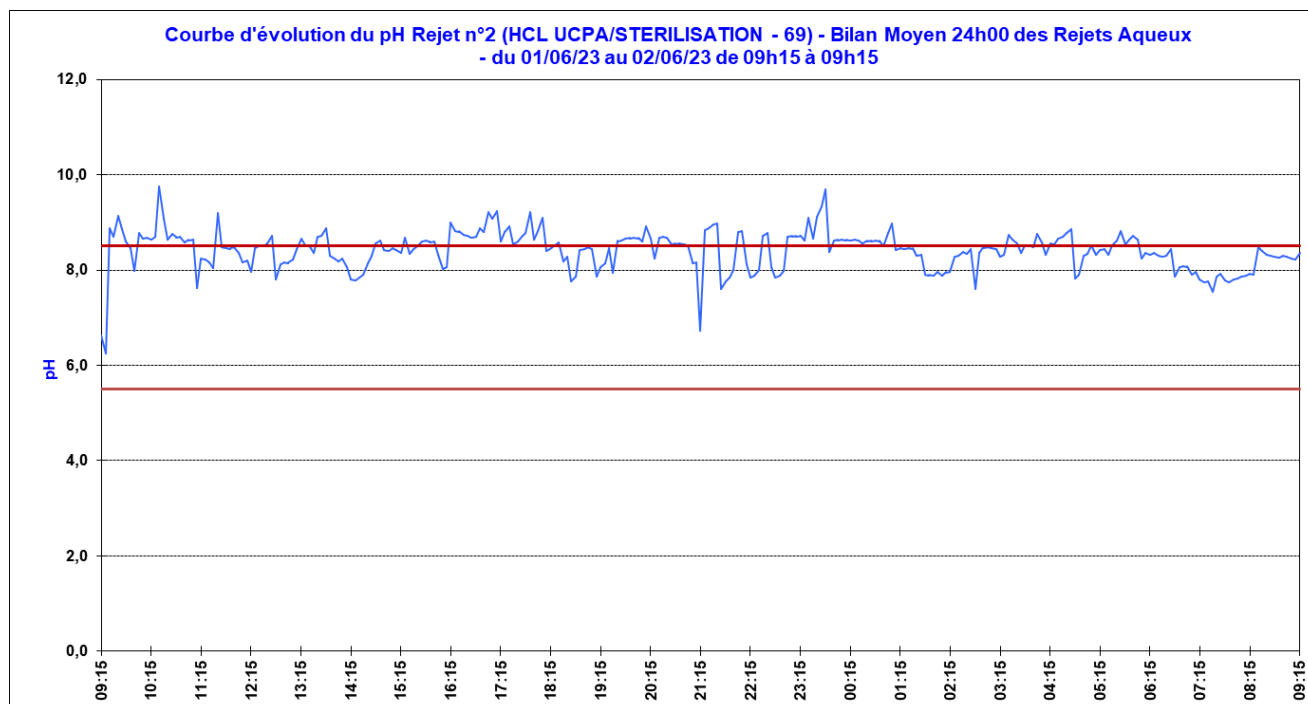
**Histogramme du volume Rejet n°2 (HCL UCPA/STERILISATION - 69) - Bilan Moyen 24h00 des Rejets Aqueux - du 01/06/23 au 02/06/23 de 09h15 à 09h15**



## ANNEXE 3 : COURBES – MESURES EN CONTINU







## ANNEXE 4 : PLANS DE LOCALISATION ET DE REPERAGE DES EMPLACEMENTS DES ESSAIS



## ANNEXE 5 : RAPPORT D'ANALYSES - LABORATOIRE EUROFINS



EUROFINS HYDROLOGIE EST SAS

SOCOTEC ENVIRONNEMENT  
Monsieur Sylvain CHAPUIS  
11 Rue Saint Maximin  
69416 LYON 3EME ARRONDISSEMENT  
FRANCE

## RAPPORT D'ANALYSE

N° de rapport d'analyse : AR-23-IX-155410-03 Version du : 04/09/2023 Page 1/10

**Annule et remplace la version AR-23-IX-155410-02, qui doit être détruite ou nous être renvoyée.**

Dossier N° : 23M040952

Date de réception : 03/06/2023

Référence dossier : AFFAIRE N°2112EL7P0000006

Référence bon de commande : UCPA RSDE

N° Ech	Matrice	Référence échantillon	Observations
002	Eau de rejet / Eau résiduaire	PARKING	Réémission du rapport d'analyses : Demande de complément(s) d'analyse(s) : QR-23-IX-002434

Eurofins Hydrologie Est SAS  
Rue Lucien Cuenot Site Saint-Jacques II  
F-54521 Maxeville Cedex

tél. +33 3 83 50 36 00  
fax +33 8 20 20 90 32  
[www.eurofins.fr/env](http://www.eurofins.fr/env)

SAS au capital de 6 769 759 €  
RCS NANCY 756 800 090  
TVA FR 46 756 800 090  
APE 7120B

Accréditation  
essais 1-0685  
Site de Maxeville  
Portée disponible sur  
[www.cofrac.fr](http://www.cofrac.fr)



N° ech **23M040952-002** | Votre réf. (1) **PARKING**
**Date de prélèvement (1)** 02/06/2023 10:30

**Prélèvement effectué par (1)** CLIENT

**Date de réception** 03/06/2023 07:27

**Température de l'air de l'enceinte** 7.3°C

**Début d'analyse** 03/06/2023 12:26

**Préparations**

	Résultat	Unité	Incertitude
IXBJA : Minéralisation Prestation réalisée par nos soins COFRAC ESSAIS 1-0685 *			
Digestion acide - NF EN ISO 15587-1			

**Oligo-éléments - Micropolluants minéraux**

	Résultat	Unité	Incertitude
IX80R : Arsenic (As) Prestation réalisée par nos soins COFRAC ESSAIS 1-0685 *	0.006	mg/l	±0.0017
ICP/MS - NF EN ISO 17294-2			
IX814 : Cadmium (Cd) Prestation réalisée par nos soins COFRAC ESSAIS 1-0685 *	<0.001	mg/l	±0.0004
ICP/MS - NF EN ISO 17294-2			
IX80U : Chrome (Cr) Prestation réalisée par nos soins COFRAC ESSAIS 1-0685 *	<0.005	mg/l	±0.0017
ICP/MS - NF EN ISO 17294-2			
IX810 : Cobalt (Co) Prestation réalisée par nos soins COFRAC ESSAIS 1-0685 *	<0.003	mg/l	±0.0008
ICP/MS - NF EN ISO 17294-2			
IX81C : Cuivre (Cu) Prestation réalisée par nos soins COFRAC ESSAIS 1-0685 *	0.040	mg/l	±0.0101
ICP/MS - NF EN ISO 17294-2			
IX815 : Mercure (Hg) Prestation réalisée par nos soins COFRAC ESSAIS 1-0685 *	<0.05	µg/l	±0.020
ICP/MS - NF EN ISO 17294-2			
IX80W : Nickel (Ni) Prestation réalisée par nos soins COFRAC ESSAIS 1-0685 *	<0.005	mg/l	±0.0015
ICP/MS - NF EN ISO 17294-2			
IX80T : Plomb (Pb) Prestation réalisée par nos soins COFRAC ESSAIS 1-0685 *	<0.002	mg/l	±0.0005
ICP/MS - NF EN ISO 17294-2			
IX81G : Titane (Ti) Prestation réalisée par nos soins COFRAC ESSAIS 1-0685 *	<0.005	mg/l	±0.0017
ICP/MS - NF EN ISO 17294-2			
IX81E : Zinc (Zn) Prestation réalisée par nos soins COFRAC ESSAIS 1-0685 *	0.134	mg/l	±0.0269
ICP/MS - NF EN ISO 17294-2			

**Oxygènes et matières organiques**

	Résultat	Unité	Incertitude
IX010 : Matières en suspension (MES) Prestation réalisée par nos soins COFRAC ESSAIS 1-0685 *	430	mg/l	±73
Gravimétrie [Filtre WHATMAN 934-AH RTU /47] - NF EN 872			

**Trihalométhanes**

	Résultat	Unité	Incertitude
IX23K : Chloroforme Prestation réalisée par nos soins COFRAC ESSAIS 1-0685 *	5	µg/l	±2
HS - GC/MS - NF EN ISO 10301			

**Composés organo-halogénés volatils**

	Résultat	Unité	Incertitude
IX24W : 1,2-Dichloroéthane Prestation réalisée par nos soins COFRAC ESSAIS 1-0685 *	<1.0	µg/l	±0.31
HS - GC/MS - NF EN ISO 10301			
IX23T : Dichlorométhane Prestation réalisée par nos soins COFRAC ESSAIS 1-0685 *	<5.0	µg/l	±1.25
HS - GC/MS - NF EN ISO 10301			

Eurofins Hydrologie Est SAS  
Rue Lucien Cuenot Site Saint-Jacques II  
F-54521 Maxéville Cedex

tél. +33 3 83 50 36 00  
fax +33 8 20 20 90 32  
www.eurofins.fr/env

SAS au capital de 6 769 759 €  
RCS NANCY 756 800 090  
TVA FR 46 756 800 090  
APE 7120B

Accréditation  
essais 1-0685  
Site de Maxéville  
Portée disponible sur  
www.cofrac.fr


N° ech **23M040952-002** | Votre réf. (1) **PARKING**
**Composés organo-halogénés volatils**

	Résultat	Unité	Incertitude
<b>IX26U : Tetrachloroéthylène</b> Prestation réalisée par nos soins COFRAC ESSAIS 1-0685 *	<0.5	µg/l	±0.20
HS - GC/MS - NF EN ISO 10301			
<b>IX24R : Tétrachlorure de carbone</b> Prestation réalisée par nos soins COFRAC ESSAIS 1-0685 *	<0.5	µg/l	±0.18
HS - GC/MS - NF EN ISO 10301			
<b>IX23L : Trichloroéthylène</b> Prestation réalisée par nos soins COFRAC ESSAIS 1-0685 *	<0.5	µg/l	±0.18
HS - GC/MS - NF EN ISO 10301			

**Composés benzéniques**

	Résultat	Unité	Incertitude
<b>IXRAU : Benzène</b> Prestation réalisée par nos soins COFRAC ESSAIS 1-0685 *	<0.5	µg/l	±0.16
HS - GC/MS - NF ISO 11423-1			
<b>IXRAZ : Ethylbenzène</b> Prestation réalisée par nos soins COFRAC ESSAIS 1-0685 *	<1	µg/l	±0
HS - GC/MS - NF ISO 11423-1			
<b>IXRB3 : m+p-Xylène</b> Prestation réalisée par nos soins COFRAC ESSAIS 1-0685 *	<1.0	µg/l	±0.30
HS - GC/MS - NF ISO 11423-1			
<b>IXRB4 : o-Xylène</b> Prestation réalisée par nos soins COFRAC ESSAIS 1-0685 *	<0.5	µg/l	±0.13
HS - GC/MS - NF ISO 11423-1			
<b>IX7WH : Pentachlorobenzène</b> Prestation réalisée par nos soins COFRAC ESSAIS 1-0685 *	<0.01	µg/l	±0.003
GC/MS/MS [par extraction L/L] - Méthode interne			
<b>IXRAX : Somme des Xylènes</b> Prestation réalisée par nos soins COFRAC ESSAIS 1-0685 *	<1.00	µg/l	±0.300
Calcul - NF ISO 11423-1			
<b>IXRAV : Toluène</b> Prestation réalisée par nos soins COFRAC ESSAIS 1-0685 *	87.0	µg/l	±26.10
HS - GC/MS - NF ISO 11423-1			

**Hydrocarbures aromatiques polycycliques**

	Résultat	Unité	Incertitude
<b>IXCAS : Anthracène</b> Prestation réalisée par nos soins COFRAC ESSAIS 1-0685 *	<0.01	µg/l	±0.002
GC/MS/MS [par extraction L/L] - Méthode interne			
<b>IXCAA : Benzo(a)pyrène</b> Prestation réalisée par nos soins COFRAC ESSAIS 1-0685 *	<0.01	µg/l	±0.003
GC/MS/MS [par extraction L/L] - Méthode interne			
<b>IXCAT : Benzo(b)fluoranthène</b> Prestation réalisée par nos soins COFRAC ESSAIS 1-0685 *	<0.005	µg/l	±0.0015
GC/MS/MS [par extraction L/L] - Méthode interne			
<b>IXCAL : Benzo(g,h,i)peryène</b> Prestation réalisée par nos soins COFRAC ESSAIS 1-0685 *	<0.005	µg/l	±0.0018
GC/MS/MS [par extraction L/L] - Méthode interne			
<b>IXCAU : Benzo(k)fluoranthène</b> Prestation réalisée par nos soins COFRAC ESSAIS 1-0685 *	<0.005	µg/l	±0.0014
GC/MS/MS [par extraction L/L] - Méthode interne			
<b>IXCA8 : Biphényle</b> Prestation réalisée par nos soins COFRAC ESSAIS 1-0685 *	<0.05	µg/l	±0.012
GC/MS/MS [par extraction L/L] - Méthode interne			
<b>IXCAY : Fluoranthène</b> Prestation réalisée par nos soins COFRAC ESSAIS 1-0685 *	<0.01	µg/l	±0.003
GC/MS/MS [par extraction L/L] - Méthode interne			
<b>IXCAM : Indéno(1,2,3-cd)pyrène</b> Prestation réalisée par nos soins COFRAC ESSAIS 1-0685 *	<0.005	µg/l	±0.0024
GC/MS/MS [par extraction L/L] - Méthode interne			

Eurofins Hydrologie Est SAS  
Rue Lucien Cuenot Site Saint-Jacques II  
F-54521 Maxéville Cedex

tél. +33 3 83 50 36 00  
fax +33 8 20 20 90 32

www.eurofins.fr/env

SAS au capital de 6 769 759 €  
RCS NANCY 756 800 090  
TVA FR 46 756 800 090  
APE 7120B

Accréditation  
essais 1-0685  
Site de Maxéville  
Portée disponible sur  
www.cofrac.fr




N° ech **23M040952-002** | Votre réf. (1) **PARKING**
**Hydrocarbures aromatiques polycycliques**

	Résultat	Unité	Incertitude
IXCAZ : Naphtalène Prestation réalisée par nos soins COFRAC ESSAIS 1-0685 *	<0.05	µg/l	±0.013
GC/MS/MS [par extraction L/L] - Méthode interne			

**Pesticides aryloxyacides**

	Résultat	Unité	Incertitude
IX7X4 : 2,4-D Prestation réalisée par nos soins COFRAC ESSAIS 1-0685 *	<0.1	µg/l	±0.04
LC/MS/MS [par extraction L/L - dét -] - Méthode interne			
IX7X2 : 2,4-MCPA Prestation réalisée par nos soins COFRAC ESSAIS 1-0685 *	<0.05	µg/l	±0.020
LC/MS/MS [par extraction L/L - dét -] - Méthode interne			

**Pesticides carbamates**

	Résultat	Unité	Incertitude
IX7XB : Chlorprophame Prestation réalisée par nos soins COFRAC ESSAIS 1-0685 *	<0.100	µg/l	±0.0302
LC/MS/MS [par extraction L/L - Det +] - Méthode interne			

**Pesticides organo-chlorés**

	Résultat	Unité	Incertitude
IX7W6 : Heptachlore Prestation réalisée par nos soins COFRAC ESSAIS 1-0685 *	<0.02	µg/l	±0.005
GC/MS/MS [par extraction L/L] - Méthode interne			
IX7WY : Heptachlore époxyde exo cis Prestation réalisée par nos soins COFRAC ESSAIS 1-0685 *	<0.02	µg/l	±0.005
GC/MS/MS [par extraction L/L] - Méthode interne			
IX7W3 : Hexachlorobutadiène Prestation réalisée par nos soins COFRAC ESSAIS 1-0685 *	<0.500	µg/l	±0.1210
GC/MS/MS [par extraction L/L] - Méthode interne			
IX7W5 : Hexachlorobenzène Prestation réalisée par nos soins COFRAC ESSAIS 1-0685 *	<0.01	µg/l	±0.003
GC/MS/MS [par extraction L/L] - Méthode interne			
IXBG8 : Oxadiazon Prestation réalisée par nos soins COFRAC ESSAIS 1-0685 *	<0.02	µg/l	±0.006
GC/MS/MS [par extraction L/L] - Méthode interne			

**Pesticides organo-phosphorés**

	Résultat	Unité	Incertitude
IX7XI : Dichlorvos Prestation réalisée par nos soins COFRAC ESSAIS 1-0685 *	<0.05	µg/l	±0.018
LC/MS/MS [par extraction L/L - Det +] - Méthode interne			

**Pesticides triazines et métabolites**

	Résultat	Unité	Incertitude
IX7XW : Irgarol (Cybutryne) Prestation réalisée par nos soins COFRAC ESSAIS 1-0685 *	<0.025	µg/l	±0.0096
LC/MS/MS [par extraction L/L - Det +] - Méthode interne			
IX7XC : Terbutryne Prestation réalisée par nos soins COFRAC ESSAIS 1-0685 *	<0.100	µg/l	±0.0353
LC/MS/MS [par extraction L/L - Det +] - Méthode interne			

**Pesticides amides**

	Résultat	Unité	Incertitude
IX7XM : Métazachlore Prestation réalisée par nos soins COFRAC ESSAIS 1-0685 *	<0.05	µg/l	±0.013
LC/MS/MS [par extraction L/L - Det +] - Méthode interne			

**Pesticides urées substituées**

	Résultat	Unité	Incertitude

Eurofins Hydrologie Est SAS  
Rue Lucien Cuenot Site Saint-Jacques II  
F-54521 Maxéville Cedex

tél. +33 3 83 50 36 00  
fax +33 8 20 20 90 32  
www.eurofins.fr/env

SAS au capital de 6 769 759 €  
RCS NANCY 756 800 090  
TVA FR 46 756 800 090  
APE 7120B

Accréditation  
essais 1-0685  
Site de Maxéville  
Portée disponible sur  
www.cofrac.fr


N° ech **23M040952-002** | Votre réf. (1) **PARKING**
**Pesticides urées substituées**

		Résultat	Unité	Incertitude
IX7XE : Chlorotoluron Prestation réalisée par nos soins COFRAC ESSAIS 1-0685	*	<0.05	µg/l	±0.016
LC/MS/MS [par extraction L/L - Det +] - Méthode interne				
IX7X5 : Diuron Prestation réalisée par nos soins COFRAC ESSAIS 1-0685	*	<0.050	µg/l	±0.0107
LC/MS/MS [par extraction L/L - dét -] - Méthode interne				
IX7XN : Isoproturon Prestation réalisée par nos soins COFRAC ESSAIS 1-0685	*	<0.05	µg/l	±0.013
LC/MS/MS [par extraction L/L - Det +] - Méthode interne				
IX7XF : Nicosulfuron Prestation réalisée par nos soins COFRAC ESSAIS 1-0685	*	<0.05	µg/l	±0.018
LC/MS/MS [par extraction L/L - Det +] - Méthode interne				

**Pesticides pyrethrinoides**

		Résultat	Unité	Incertitude
IX7W9 : Cyperméthrine Prestation réalisée par nos soins COFRAC ESSAIS 1-0685	*	<0.02	µg/l	±0.007
GC/MS/MS [par extraction L/L] - Méthode interne				

**Pesticides triazoles**

		Résultat	Unité	Incertitude
IXG57 : Aminotriazole Prestation réalisée par nos soins COFRAC ESSAIS 1-0685	*	<0.10	µg/l	±0.030
Technique [SPE offline - LC/MS/MS] - Méthode interne				
IX7XD : Tébuconazole Prestation réalisée par nos soins COFRAC ESSAIS 1-0685	*	<0.100	µg/l	±0.0350
LC/MS/MS [par extraction L/L - Det +] - Méthode interne				
IX7XH : Thiabendazole Prestation réalisée par nos soins COFRAC ESSAIS 1-0685	*	<0.100	µg/l	±0.0350
LC/MS/MS [par extraction L/L - Det +] - Méthode interne				

**Pesticides divers**

		Résultat	Unité	Incertitude
IX7XR : Aclonifène Prestation réalisée par nos soins COFRAC ESSAIS 1-0685	*	<0.100	µg/l	±0.0372
LC/MS/MS [par extraction L/L - Det +] - Méthode interne				
IX80M : AMPA Prestation réalisée par nos soins COFRAC ESSAIS 1-0685	*	<0.1	µg/l	±0.03
LC/MS/MS [Dérivation - Injection directe] - Méthode interne				
IX7XV : Azoxystrobine Prestation réalisée par nos soins COFRAC ESSAIS 1-0685	*	<0.100	µg/l	±0.0325
LC/MS/MS [par extraction L/L - Det +] - Méthode interne				
IX7X6 : Bentazone Prestation réalisée par nos soins COFRAC ESSAIS 1-0685	*	<0.05	µg/l	±0.015
LC/MS/MS [par extraction L/L - dét -] - Méthode interne				
IXANW : Bifénox Prestation réalisée par nos soins COFRAC ESSAIS 1-0685	*	<0.10	µg/l	±0.033
GC/MS/MS [par extraction L/L] - Méthode interne				
IX7XG : Boscalid Prestation réalisée par nos soins COFRAC ESSAIS 1-0685	*	<0.100	µg/l	±0.0350
LC/MS/MS [par extraction L/L - Det +] - Méthode interne				
IX7XS : Cyprodinil Prestation réalisée par nos soins COFRAC ESSAIS 1-0685	*	<0.05	µg/l	±0.018
LC/MS/MS [par extraction L/L - Det +] - Méthode interne				
IX7WA : Dicofol Prestation réalisée par nos soins COFRAC ESSAIS 1-0685	*	<0.05	µg/l	±0.013
GC/MS/MS [par extraction L/L] - Méthode interne				
IX7XT : Diflufenicanil Prestation réalisée par nos soins COFRAC ESSAIS 1-0685	*	<0.05	µg/l	±0.018
LC/MS/MS [par extraction L/L - Det +] - Méthode interne				

Eurofins Hydrologie Est SAS  
Rue Lucien Cuenot Site Saint-Jacques II  
F-54521 Maxéville Cedex

tél. +33 3 83 50 36 00  
fax +33 8 20 20 90 32  
www.eurofins.fr/env

SAS au capital de 6 769 759 €  
RCS NANCY 756 800 090  
TVA FR 46 756 800 090  
APE 7120B

Accréditation  
essais 1-0685  
Site de Maxéville  
Portée disponible sur  
www.cofrac.fr


N° ech **23M040952-002** | Votre réf. (1) **PARKING**
**Pesticides divers**

		Résultat	Unité	Incertitude
<b>IX80K : Glyphosate</b> Prestation réalisée par nos soins COFRAC ESSAIS 1-0685	*	<0.1	µg/l	±0.03
LC/MS/MS [Dérivation - Injection directe] - Méthode interne				
<b>IX7XQ : Imidaclopride</b> Prestation réalisée par nos soins COFRAC ESSAIS 1-0685	*	<0.05	µg/l	±0.015
LC/MS/MS [par extraction L/L - Det +] - Méthode interne				
<b>IX7XJ : Iprodione</b> Prestation réalisée par nos soins COFRAC ESSAIS 1-0685	*	<0.100	µg/l	±0.0400
LC/MS/MS [par extraction L/L - Det +] - Méthode interne				
<b>IX7XP : Métaldéhyde</b> Prestation réalisée par nos soins COFRAC ESSAIS 1-0685	*	<0.100	µg/l	±0.0250
LC/MS/MS [par extraction L/L - Det +] - Méthode interne				
<b>IX7XL : Pendiméthaline</b> Prestation réalisée par nos soins COFRAC ESSAIS 1-0685	*	<0.05	µg/l	±0.015
LC/MS/MS [par extraction L/L - Det +] - Méthode interne				
<b>IX7X1 : Phosphate de tributyle</b> Prestation réalisée par nos soins COFRAC ESSAIS 1-0685	*	<0.1	µg/l	±0.03
GC/MS/MS [par extraction L/L] - Méthode interne				
<b>IX7XU : Quinoxylène</b> Prestation réalisée par nos soins COFRAC ESSAIS 1-0685	*	<0.100	µg/l	±0.0450
LC/MS/MS [par extraction L/L - Det +] - Méthode interne				

**Poly chloro-bromo biphenyls**

		Résultat	Unité	Incertitude
<b>IX8D6 : BDE 28</b> Prestation réalisée par nos soins COFRAC ESSAIS 1-0685	*	<0.01	µg/l	±0.004
GC/NCI/MS [Extraction Liquide / Liquide] - Méthode interne				
<b>IX8D9 : BDE 47</b> Prestation réalisée par nos soins COFRAC ESSAIS 1-0685	*	<0.01	µg/l	±0.004
GC/NCI/MS [Extraction Liquide / Liquide] - Méthode interne				
<b>IX8DA : BDE 99</b> Prestation réalisée par nos soins COFRAC ESSAIS 1-0685	*	<0.01	µg/l	±0.004
GC/NCI/MS [Extraction Liquide / Liquide] - Méthode interne				
<b>IX8D7 : BDE 100</b> Prestation réalisée par nos soins COFRAC ESSAIS 1-0685	*	<0.01	µg/l	±0.004
GC/NCI/MS [Extraction Liquide / Liquide] - Méthode interne				
<b>IX8DB : BDE 153</b> Prestation réalisée par nos soins COFRAC ESSAIS 1-0685	*	<0.01	µg/l	±0.004
GC/NCI/MS [Extraction Liquide / Liquide] - Méthode interne				
<b>IX8D8 : BDE 154</b> Prestation réalisée par nos soins COFRAC ESSAIS 1-0685	*	<0.01	µg/l	±0.004
GC/NCI/MS [Extraction Liquide / Liquide] - Méthode interne				
<b>IX8DC : BDE 183</b> Prestation réalisée par nos soins COFRAC ESSAIS 1-0685	*	<0.01	µg/l	±0.004
GC/NCI/MS [Extraction Liquide / Liquide] - Méthode interne				
<b>IX8DD : BDE 209</b> Prestation réalisée par nos soins COFRAC ESSAIS 1-0685	*	<0.05	µg/l	±0.015
GC/NCI/MS [Extraction Liquide / Liquide] - Méthode interne				
<b>IXCAI : PCB 28</b> Prestation réalisée par nos soins COFRAC ESSAIS 1-0685	*	<0.005	µg/l	±0.0015
GC/MS/MS [par extraction L/L] - Méthode interne				
<b>IXCAJ : PCB 52</b> Prestation réalisée par nos soins COFRAC ESSAIS 1-0685	*	<0.005	µg/l	±0.0020
GC/MS/MS [par extraction L/L] - Méthode interne				
<b>IXCAD : PCB 101</b> Prestation réalisée par nos soins COFRAC ESSAIS 1-0685	*	<0.005	µg/l	±0.0015
GC/MS/MS [par extraction L/L] - Méthode interne				
<b>IXCAB : PCB 118</b> Prestation réalisée par nos soins COFRAC ESSAIS 1-0685	*	<0.005	µg/l	±0.0019
GC/MS/MS [par extraction L/L] - Méthode interne				

Eurofins Hydrologie Est SAS  
Rue Lucien Cuenot Site Saint-Jacques II  
F-54521 Maxéville Cedex

tél. +33 3 83 50 36 00  
fax +33 8 20 20 90 32  
www.eurofins.fr/env

SAS au capital de 6 769 759 €  
RCS NANCY 756 800 090  
TVA FR 46 756 800 090  
APE 7120B

Accréditation  
essais 1-0685  
Site de Maxéville  
Portée disponible sur  
www.cofrac.fr




N° ech **23M040952-001** | Votre réf. (1) **PORTAIL**
**Poly chloro-bromo biphényles**

	Résultat	Unité	Incertitude
IXCAF : PCB 138 Prestation réalisée par nos soins COFRAC ESSAIS 1-0685	*	<0.005	µg/l
GC/MS/MS [par extraction L/L] - Méthode interne			±0.0016
IXCAG : PCB 153 Prestation réalisée par nos soins COFRAC ESSAIS 1-0685	*	<0.005	µg/l
GC/MS/MS [par extraction L/L] - Méthode interne			±0.0017
IXCAH : PCB 180 Prestation réalisée par nos soins COFRAC ESSAIS 1-0685	*	<0.005	µg/l
GC/MS/MS [par extraction L/L] - Méthode interne			±0.0024

**Divers micropolluants organiques**

	Résultat	Unité	Incertitude
IX7X7 : Alpha-HBCDD Prestation réalisée par nos soins COFRAC ESSAIS 1-0685	*	<0.015	µg/l
LC/MS/MS [par extraction L/L - dét -] - Méthode interne			±0.0067
IX7X8 : Beta-HBCDD Prestation réalisée par nos soins COFRAC ESSAIS 1-0685	*	<0.015	µg/l
LC/MS/MS [par extraction L/L - dét -] - Méthode interne			±0.0078
IX7X9 : Gamma-HBCDD Prestation réalisée par nos soins COFRAC ESSAIS 1-0685	*	<0.015	µg/l
LC/MS/MS [par extraction L/L - dét -] - Méthode interne			±0.0068
IX7X3 : HBCD (alpha, beta, gamma) Prestation réalisée par nos soins COFRAC ESSAIS 1-0685	*	<0.045	µg/l
Calcul - Méthode interne			±0.0225

**Choroalcanes**

	Résultat	Unité	Incertitude
IX9AE : Chloroalcanes C10-C13 Prestation réalisée par nos soins COFRAC ESSAIS 1-0685	*	<5.00	µg/l
GC/NCI/MS [Extraction Liquide / Liquide] - NF EN ISO12010			±1.890

**Dérivés phénoliques**

	Résultat	Unité	Incertitude
IX86K : Pentachlorophénol Prestation réalisée par nos soins COFRAC ESSAIS 1-0685	*	<0.05	µg/l
GC/MS/MS [Extraction Liquide / Liquide, Dérivation] - Méthode interne			±0.025

**Détergents non ioniques**

	Résultat	Unité	Incertitude
<b>IX86H : 4-Nonylphenol (= 4-nonylphenols ramifiés) Prestation réalisée par nos soins COFRAC ESSAIS 1-0685</b>	*	<b>&lt;0.25</b>	<b>µg/l</b>
GC/MS/MS [Extraction Liquide / Liquide, Dérivation] - Méthode interne			±0.113
<b>IX86I : 4-nonylphenol diethoxylate (NP2OE) Prestation réalisée par nos soins COFRAC ESSAIS 1-0685</b>	*	<b>&lt;0.05</b>	<b>µg/l</b>
GC/MS/MS [Extraction Liquide / Liquide, Dérivation] - Méthode interne			±0.025
<b>IX86M : 4-nonylphenol monoethoxylate (NP1OE) Prestation réalisée par nos soins COFRAC ESSAIS 1-0685</b>	*	<b>&lt;0.10</b>	<b>µg/l</b>
GC/MS/MS [Extraction Liquide / Liquide, Dérivation] - Méthode interne			±0.036
<b>IX86E : 4-tert-Octylphenol Prestation réalisée par nos soins COFRAC ESSAIS 1-0685</b>	*	<b>&lt;0.05</b>	<b>µg/l</b>
GC/MS/MS [Extraction Liquide / Liquide, Dérivation] - Méthode interne			±0.020
IX86G : 4-tert-Octylphénol diethoxylate (OP2OE) Prestation réalisée par nos soins COFRAC ESSAIS 1-0685	*	<0.05	µg/l
GC/MS/MS [Extraction Liquide / Liquide, Dérivation] - Méthode interne			±0.013
IX86F : 4-tert-Octylphénol monoethoxylate (OP1OE) Prestation réalisée par nos soins COFRAC ESSAIS 1-0685	*	<0.05	µg/l
GC/MS/MS [Extraction Liquide / Liquide, Dérivation] - Méthode interne			±0.013
IXAMZ : p-octylphénols (mélange) Prestation réalisée par nos soins COFRAC ESSAIS 1-0685	*	<0.05	µg/l
GC/MS/MS [Extraction Liquide / Liquide, Dérivation] - Méthode interne			±0.020

Eurofins Hydrologie Est SAS  
Rue Lucien Cuenot Site Saint-Jacques II  
F-54521 Maxeville Cedex

tél. +33 3 83 50 36 00  
fax +33 8 20 20 90 32  
www.eurofins.fr/env

SAS au capital de 6 769 759 €  
RCS NANCY 756 800 090  
TVA FR 46 756 800 090  
APE 7120B

Accréditation  
essais 1-0685  
Site de Maxeville  
Portée disponible sur  
www.cofrac.fr


N° ech **23M040952-001** | Votre réf. (1) **PORTAIL**
**Acides organiques et esters**

	Résultat	Unité	Incertitude
IX7W1 : Di(2-ethylhexyl)phthalate (DEHP) Prestation réalisée par nos soins COFRAC ESSAIS 1-0685 GC/MS/MS [par extraction L/L] - Méthode interne	<1.00	µg/l	±0.450

**Composés per et poly-fluoroalkylés**

	Résultat	Unité	Incertitude
LW184 : 6:2 Fluorotelomer alcool (6:2 FTOH) Analyse soustraite à Eurofins Food & Feed Testing Sweden (Lidköping) LC/MS/MS - Internal Method (210)	<50	ng/l	±14
IXCHL : Acide Perfluorobutanoïque (PFBA) Prestation réalisée par nos soins LC/MS/MS [Extraction SPE] - Méthode interne	<0.01	µg/l	
IXCHV : Acide perfluorodécane sulfonique Prestation réalisée par nos soins COFRAC ESSAIS 1-0685 LC/MS/MS [Extraction SPE] - Méthode interne	<0.01	µg/l	±0.003
IXCHA : Acide perfluorodécanoïque (PFDA) Prestation réalisée par nos soins COFRAC ESSAIS 1-0685 LC/MS/MS [Extraction SPE] - Méthode interne	<0.01	µg/l	±0.004
IXCI6 : Acide perfluorododécane sulfonique (PFDoDS) Prestation réalisée par nos soins LC/MS/MS [Extraction SPE] - Méthode interne	<0.01	µg/l	
IXCHD : Acide perfluorododécanoïque (PFDoA) Prestation réalisée par nos soins COFRAC ESSAIS 1-0685 LC/MS/MS [Extraction SPE] - Méthode interne	<0.01	µg/l	±0.003
IXCH8 : Acide perfluoroheptanoïque (PFHpA) Prestation réalisée par nos soins LC/MS/MS [Extraction SPE] - Méthode interne	<0.01	µg/l	
IXCHR : Acide perfluorohexadécanoïque (PFHxDA) Prestation réalisée par nos soins COFRAC ESSAIS 1-0685 LC/MS/MS [Extraction SPE] - Méthode interne	<0.01	µg/l	±0.003
IXCH7 : Acide perfluorohexanoïque (PFHxA) Prestation réalisée par nos soins COFRAC ESSAIS 1-0685 LC/MS/MS [Extraction SPE] - Méthode interne	<0.01	µg/l	±0.004
IXCI4 : Acide perfluorononane sulfonique (PFNS) Prestation réalisée par nos soins LC/MS/MS [Extraction SPE] - Méthode interne	<0.01	µg/l	
IXCH9 : Acide perfluorononanoïque (PFNA) Prestation réalisée par nos soins COFRAC ESSAIS 1-0685 LC/MS/MS [Extraction SPE] - Méthode interne	<0.01	µg/l	±0.003
IXCHS : Acide perfluorooctadécanoïque (PFODA) Prestation réalisée par nos soins LC/MS/MS [Extraction SPE] - Méthode interne	<0.01	µg/l	
GFU21 : PFAS (2) PFOS/PFOA [envil liquid, wet] Analyse soustraite à Eurofins GfA Lab Service GmbH (Hamburg) DIN EN ISO/IEC 17025:2018 Dakks D-PL-14629-01-00 LC/MS/MS - Méthode interne			
Acide perfluorooctanoïque (PFOA)	< 17.0	ng/l	±5.10
Sulfonate de perfluorooctane (PFOS)	< 17.0	ng/l	±5.10
Somme PFOS / PFOA avec LOQ	34,0	ng/l	±8,50
Somme PFOS / PFOA sans LOQ	ND	ng/l	
IXCHM : Acide Perfluoropentanoïque (PFPeA) Prestation réalisée par nos soins LC/MS/MS [Extraction SPE] - Méthode interne	<0.01	µg/l	
IXCIN : Acide perfluoropentane sulfonique (PFPeS) Prestation réalisée par nos soins COFRAC ESSAIS 1-0685 LC/MS/MS [Extraction SPE] - Méthode interne	<0.01	µg/l	±0.002
IXCHE : Acide Perfluorotetradécanoïque (PFTA) Prestation réalisée par nos soins LC/MS/MS [Extraction SPE] - Méthode interne	<0.01	µg/l	

Eurofins Hydrologie Est SAS  
Rue Lucien Cuenot Site Saint-Jacques II  
F-54521 Maxéville Cedex

tél. +33 3 83 50 36 00  
fax +33 8 20 20 90 32  
www.eurofins.fr/env

SAS au capital de 6 769 759 €  
RCS NANCY 756 800 090  
TVA FR 46 756 800 090  
APE 7120B

Accréditation  
essais 1-0685  
Site de Maxéville  
Portée disponible sur  
www.cofrac.fr


N° ech **23M040952-001** | Votre réf. (1) PORTAIL

**Composés per et poly-fluoroalkylés**

	Résultat	Unité	Incertitude
IXCIQ : Acide perfluorotridécane sulfonique (PFTrDS) Prestation réalisée par nos soins LC/MS/MS [Extraction SPE] - Méthode interne	<0.01	µg/l	
IXCHQ : Acide perfluorotridécanoïque (PFTrDA) Prestation réalisée par nos soins LC/MS/MS [Extraction SPE] - Méthode interne	<0.01	µg/l	
IXCIC : Acide perfluoroundécane sulfonique (PFUnDS) Prestation réalisée par nos soins LC/MS/MS [Extraction SPE] - Méthode interne	<0.01	µg/l	
IXCHC : Acide Perfluoroundecanoïque (PFUnA) Prestation réalisée par nos soins COFRAC ESSAIS 1-0685 LC/MS/MS [Extraction SPE] - Méthode interne	<0.01	µg/l	±0.003
IXCI5 : Acide sulfonique de perfluorobutane (PFBS) Prestation réalisée par nos soins LC/MS/MS [Extraction SPE] - Méthode interne	<0.01	µg/l	
IXE34 : Acide sulfonique de perfluorooctane Prestation réalisée par nos soins COFRAC ESSAIS 1-0685 Calcul - Méthode interne	<0.01	µg/l	±0.004
IXCIM : Dodecafluoro 3H 4,8 dioxanonanoic acid (NaDONA) Prestation réalisée par nos soins LC/MS/MS [Extraction SPE] - Méthode interne	<0.01	µg/l	
IXCI7 : HFPO-DA (GenX) Prestation réalisée par nos soins LC/MS/MS [Extraction SPE] - Méthode interne	<0.01	µg/l	
LW2EJ : Perfluoro([5-methoxy-1,3-dioxolan-4-yl]oxy) acetic Analyse soustraite à Eurofins Food & Feed Testing Sweden (Lidköping) LC/MS/MS - DIN38407-42 mod.	<1.0	ng/l	±0.29
LW183 : Perfluoro-1-decanol (8:2 FTOH) Analyse soustraite à Eurofins Food & Feed Testing Sweden (Lidköping) LC/MS/MS - Internal Method (210)	<10	ng/l	±3
IXCHN : Sulfonate de perfluoroheptane (PFHpS) Prestation réalisée par nos soins COFRAC ESSAIS 1-0685 LC/MS/MS [Extraction SPE] - Méthode interne	<0.01	µg/l	±0.003
IXCHT : Sulfonate de perfluorohexane (PFHxS) Prestation réalisée par nos soins COFRAC ESSAIS 1-0685 LC/MS/MS [Extraction SPE] - Méthode interne	<0.01	µg/l	±0.002
IXCH1 : Sulfonate de perfluorooctane (PFOS) Prestation réalisée par nos soins COFRAC ESSAIS 1-0685 LC/MS/MS [Extraction SPE] - Méthode interne	<0.01	µg/l	±0.004

**Composés organo-stanneux**

	Résultat	Unité	Incertitude
IX1K8 : Dibutylétain cation Prestation réalisée par nos soins COFRAC ESSAIS 1-0685 GC/MS [Extraction Liquide / Liquide, Dérivation] - Méthode interne	<0.02	µg/l	±0.006
IX1K1 : Monobutylétain cation (MBT) Prestation réalisée par nos soins COFRAC ESSAIS 1-0685 GC/MS [Extraction Liquide / Liquide, Dérivation] - Méthode interne	<0.02	µg/l	±0.007
IX1K6 : Tributylétain cation Prestation réalisée par nos soins COFRAC ESSAIS 1-0685 GC/MS [Extraction Liquide / Liquide, Dérivation] - Méthode interne	<0.02	µg/l	±0.008
IX1K7 : Triphénylétain cation Prestation réalisée par nos soins COFRAC ESSAIS 1-0685 GC/MS [Extraction Liquide / Liquide, Dérivation] - Méthode interne	<0.02	µg/l	±0.008

Eurofins Hydrologie Est SAS  
Rue Lucien Cuenot Site Saint-Jacques II  
F-54521 Maxeville Cedex

tél. +33 3 83 50 36 00  
fax +33 3 8 20 20 90 32  
www.eurofins.fr/env

SAS au capital de 6 769 759 €  
RCS NANCY 756 800 090  
TVA FR 46 756 800 090  
APE 7120B

Accréditation  
essais 1-0685  
Site de Maxeville  
Portée disponible sur  
www.cofrac.fr




Julie Fritsch  
Coordinatrice Projets Clients

La reproduction de ce rapport n'est autorisée que sous sa forme intégrale. Il comporte 10 page(s). Le présent rapport ne concerne que les objets soumis à l'essai. Les résultats s'appliquent à l'échantillon tel qu'il a été reçu.

Seules certaines prestations rapportées dans ce document sont couvertes par l'accréditation. Elles sont identifiées par le symbole \*.

Pour déclarer, ou non, la conformité à la spécification, il n'a pas été tenu explicitement compte de l'incertitude associée au résultat. Tous les éléments de traçabilité, ainsi que les incertitudes de mesure, sont disponibles sur demande.

Incertitude de mesure : Pour les résultats inférieurs à la limite de quantification, l'incertitude est calculée à la valeur affichée au rapport.

Pour les résultats issus d'une sous-traitance, les rapports émis par des laboratoires accrédités sont disponibles sur demande.

Laboratoire agréé pour la réalisation des prélèvements, des analyses terrain et des analyses des paramètres du contrôle sanitaire des eaux - portée détaillée de l'agrément disponible sur demande.

Laboratoire agréé par le ministère chargé de l'environnement dans les conditions de l'arrêté du 27/10/2011 – Liste des paramètres agréés disponible sur le site [www.labeau.ecologie.gouv.fr](http://www.labeau.ecologie.gouv.fr).

NGL : les valeurs inférieures à la LQ ne sont pas prises en compte dans le calcul.

Pour la détermination de la DBO5 (NF EN ISO 5815-1) un minimum de deux dilutions et une mesure par dilution sont effectués sur chaque échantillon. Pour les eaux faiblement chargées, une seule dilution peut être suffisante.

Pour les analyses microbiologiques de l'air, la loi de Feller n'est pas prise en compte dans l'expression des résultats.

Analyses microbiologiques des eaux – méthodes énumératives (en application de la norme NF EN ISO 8199) : il convient de considérer les résultats <10UFC/boite comme une simple détection de la présence du microorganisme.

(1) Données fournies par le client qui ne sauraient engager la responsabilité du laboratoire.

Lors de l'émission d'une nouvelle version de rapport, toute modification est identifiée par une mise en forme gras, italique et souligné ou notifiée dans les observations.

Eurofins Hydrologie Est SAS  
Rue Lucien Cuenot Site Saint-Jacques II  
F-54521 Maxeville Cedex

tél. +33 3 83 50 36 00  
fax +33 8 20 20 90 32

[www.eurofins.fr/env](http://www.eurofins.fr/env)

SAS au capital de 6 769 759 €  
RCS NANCY 756 800 090  
TVA FR 46 756 800 090  
APE 7120B

Accréditation  
essais 1-0685  
Site de Maxeville  
Portée disponible sur  
[www.cofrac.fr](http://www.cofrac.fr)



**SOCOTEC ENVIRONNEMENT**  
**Monsieur Sylvain CHAPUIS**  
11 Rue Saint Maximin  
69416 LYON 3EME ARRONDISSEMENT  
**FRANCE**

## RAPPORT D'ANALYSE

N° de rapport d'analyse : AR-23-IX-155409-03 Version du : 04/09/2023 Page 1/10

**Annule et remplace la version AR-23-IX-155409-02, qui doit être détruite ou nous être renvoyée.**

Dossier N° : 23M040952

Date de réception : 03/06/2023

Référence dossier : AFFAIRE N°2112EL7P0000006

Référence bon de commande : UCPA RSDE

N° Ech	Matrice	Référence échantillon	Observations
001	Eau de rejet / Eau résiduaire	PORTAIL	Réémission du rapport d'analyses : Demande de complément(s) d'analyse(s) : QR-23-IX-002434

N° ech **23M040952-001** | Votre réf. (1) **PORTAIL**

Date de prélèvement (1) **02/06/2023 10:30**

Date de réception **03/06/2023 07:27**

Début d'analyse **03/06/2023 12:26**

Prélèvement effectué par (1) **CLIENT**

Température de l'air de l'enceinte **7.3°C**
**Préparations**

	Résultat	Unité	Incertitude
IXBJA : Minéralisation Prestation réalisée par nos soins COFRAC ESSAIS 1-0685 *			
Digestion acide - NF EN ISO 15587-1			

**Oligo-éléments - Micropolluants minéraux**

	Résultat	Unité	Incertitude
IX80R : Arsenic (As) Prestation réalisée par nos soins COFRAC ESSAIS 1-0685 *	<0.005	mg/l	±0.0015
ICP/MS - NF EN ISO 17294-2			
IX814 : Cadmium (Cd) Prestation réalisée par nos soins COFRAC ESSAIS 1-0685 *	<0.001	mg/l	±0.0004
ICP/MS - NF EN ISO 17294-2			
IX80U : Chrome (Cr) Prestation réalisée par nos soins COFRAC ESSAIS 1-0685 *	<0.005	mg/l	±0.0017
ICP/MS - NF EN ISO 17294-2			
IX810 : Cobalt (Co) Prestation réalisée par nos soins COFRAC ESSAIS 1-0685 *	<0.003	mg/l	±0.0008
ICP/MS - NF EN ISO 17294-2			
IX81C : Cuivre (Cu) Prestation réalisée par nos soins COFRAC ESSAIS 1-0685 *	0.025	mg/l	±0.0064
ICP/MS - NF EN ISO 17294-2			
IX815 : Mercure (Hg) Prestation réalisée par nos soins COFRAC ESSAIS 1-0685 *	<0.05	µg/l	±0.020
ICP/MS - NF EN ISO 17294-2			
IX80W : Nickel (Ni) Prestation réalisée par nos soins COFRAC ESSAIS 1-0685 *	<0.005	mg/l	±0.0015
ICP/MS - NF EN ISO 17294-2			
IX80T : Plomb (Pb) Prestation réalisée par nos soins COFRAC ESSAIS 1-0685 *	<0.002	mg/l	±0.0005
ICP/MS - NF EN ISO 17294-2			
IX81G : Titane (Ti) Prestation réalisée par nos soins COFRAC ESSAIS 1-0685 *	<0.005	mg/l	±0.0017
ICP/MS - NF EN ISO 17294-2			
IX81E : Zinc (Zn) Prestation réalisée par nos soins COFRAC ESSAIS 1-0685 *	0.107	mg/l	±0.0215
ICP/MS - NF EN ISO 17294-2			

**Oxygènes et matières organiques**

	Résultat	Unité	Incertitude
IXD10 : Matières en suspension (MES) Prestation réalisée par nos soins COFRAC ESSAIS 1-0685 *	140	mg/l	±24
Gravimétrie [Filtre WHATMAN 934-AH RTU /47] - NF EN 872			

**Trihalométhanes**

	Résultat	Unité	Incertitude
IX23K : Chloroforme Prestation réalisée par nos soins COFRAC ESSAIS 1-0685 *	<1.0	µg/l	±0.35
HS - GC/MS - NF EN ISO 10301			

**Composés organo-halogénés volatils**

	Résultat	Unité	Incertitude
IX24W : 1,2-Dichloroéthane Prestation réalisée par nos soins COFRAC ESSAIS 1-0685 *	<1.0	µg/l	±0.31
HS - GC/MS - NF EN ISO 10301			
IX23T : Dichlorométhane Prestation réalisée par nos soins COFRAC ESSAIS 1-0685 *	<5.0	µg/l	±1.25
HS - GC/MS - NF EN ISO 10301			

Eurofins Hydrologie Est SAS  
Rue Lucien Cuenot Site Saint-Jacques II  
F-54521 Maxéville Cedex

tél. +33 3 83 50 36 00  
fax +33 8 20 20 90 32

www.eurofins.fr/env

SAS au capital de 6 769 759 €  
RCS NANCY 756 800 090  
TVA FR 46 756 800 090  
APE 7120B

Accréditation  
essais 1-0685  
Site de Maxéville  
Portée disponible sur  
www.cofrac.fr




N° ech **23M040952-001** | Votre réf. (1) **PORTAIL**
**Composés organo-halogénés volatils**

	Résultat	Unité	Incertitude
IX26U : Tétrachloroéthylène Prestation réalisée par nos soins COFRAC ESSAIS 1-0685 HS - GC/MS - NF EN ISO 10301	* <0.5	µg/l	±0.20
IX24R : Tétrachlorure de carbone Prestation réalisée par nos soins COFRAC ESSAIS 1-0685 HS - GC/MS - NF EN ISO 10301	* <0.5	µg/l	±0.18
IX23L : Trichloroéthylène Prestation réalisée par nos soins COFRAC ESSAIS 1-0685 HS - GC/MS - NF EN ISO 10301	* <0.5	µg/l	±0.18

**Composés benzéniques**

	Résultat	Unité	Incertitude
IXRAU : Benzène Prestation réalisée par nos soins COFRAC ESSAIS 1-0685 HS - GC/MS - NF ISO 11423-1	* <0.5	µg/l	±0.16
IXRAZ : Ethylbenzène Prestation réalisée par nos soins COFRAC ESSAIS 1-0685 HS - GC/MS - NF ISO 11423-1	* <1	µg/l	±0
IXRB3 : m+p-Xylène Prestation réalisée par nos soins COFRAC ESSAIS 1-0685 HS - GC/MS - NF ISO 11423-1	* <1.0	µg/l	±0.30
IXRB4 : o-Xylène Prestation réalisée par nos soins COFRAC ESSAIS 1-0685 HS - GC/MS - NF ISO 11423-1	* <0.5	µg/l	±0.13
IX7WH : Pentachlorobenzène Prestation réalisée par nos soins COFRAC ESSAIS 1-0685 GC/MS/MS [par extraction L/L] - Méthode interne	* <0.01	µg/l	±0.003
IXRAX : Somme des Xylènes Prestation réalisée par nos soins COFRAC ESSAIS 1-0685 Calcul - NF ISO 11423-1	* <1.00	µg/l	±0.300
IXRAV : Toluène Prestation réalisée par nos soins COFRAC ESSAIS 1-0685 HS - GC/MS - NF ISO 11423-1	* <0.5	µg/l	±0.15

**Hydrocarbures aromatiques polycycliques**

	Résultat	Unité	Incertitude
IXCAS : Anthracène Prestation réalisée par nos soins COFRAC ESSAIS 1-0685 GC/MS/MS [par extraction L/L] - Méthode interne	* <0.01	µg/l	±0.002
IXCAA : Benzo(a)pyrène Prestation réalisée par nos soins COFRAC ESSAIS 1-0685 GC/MS/MS [par extraction L/L] - Méthode interne	* <0.01	µg/l	±0.003
IXCAT : Benzo(b)fluoranthène Prestation réalisée par nos soins COFRAC ESSAIS 1-0685 GC/MS/MS [par extraction L/L] - Méthode interne	* <0.005	µg/l	±0.0015
IXCAL : Benzo(g,h,i)peryène Prestation réalisée par nos soins COFRAC ESSAIS 1-0685 GC/MS/MS [par extraction L/L] - Méthode interne	* <0.005	µg/l	±0.0018
IXCAU : Benzo(k)fluoranthène Prestation réalisée par nos soins COFRAC ESSAIS 1-0685 GC/MS/MS [par extraction L/L] - Méthode interne	* <0.005	µg/l	±0.0014
IXCA8 : Biphényle Prestation réalisée par nos soins COFRAC ESSAIS 1-0685 GC/MS/MS [par extraction L/L] - Méthode interne	* <0.05	µg/l	±0.012
IXCAY : Fluoranthène Prestation réalisée par nos soins COFRAC ESSAIS 1-0685 GC/MS/MS [par extraction L/L] - Méthode interne	* 0.01	µg/l	±0.003
IXCAM : Indéno(1,2,3-cd)pyrène Prestation réalisée par nos soins COFRAC ESSAIS 1-0685 GC/MS/MS [par extraction L/L] - Méthode interne	* <0.005	µg/l	±0.0024

Eurofins Hydrologie Est SAS  
Rue Lucien Cuenot Site Saint-Jacques II  
F-54521 Maxéville Cedex

tél. +33 3 83 50 36 00  
fax +33 8 20 20 90 32  
[www.eurofins.fr/env](http://www.eurofins.fr/env)

SAS au capital de 6 769 759 €  
RCS NANCY 756 800 090  
TVA FR 46 756 800 090  
APE 7120B

Accréditation  
essais 1-0685  
Site de Maxéville  
Portée disponible sur  
[www.cofrac.fr](http://www.cofrac.fr)


N° ech **23M040952-001** | Votre réf. (1) **PORTAIL**
**Hydrocarbures aromatiques polycycliques**

	Résultat	Unité	Incertitude
IXCAZ : Naphtalène Prestation réalisée par nos soins COFRAC ESSAIS 1-0685 *	<0.05	µg/l	±0.013
GC/MS/MS [par extraction L/L] - Méthode interne			

**Pesticides aryloxyacides**

	Résultat	Unité	Incertitude
IX7X4 : 2,4-D Prestation réalisée par nos soins COFRAC ESSAIS 1-0685 *	<0.1	µg/l	±0.04
LC/MS/MS [par extraction L/L - dét -] - Méthode interne			
IX7X2 : 2,4-MCPA Prestation réalisée par nos soins COFRAC ESSAIS 1-0685 *	<0.05	µg/l	±0.020
LC/MS/MS [par extraction L/L - dét -] - Méthode interne			

**Pesticides carbamates**

	Résultat	Unité	Incertitude
IX7XB : Chlorprophame Prestation réalisée par nos soins COFRAC ESSAIS 1-0685 *	<0.100	µg/l	±0.0302
LC/MS/MS [par extraction L/L - Det +] - Méthode interne			

**Pesticides organo-chlorés**

	Résultat	Unité	Incertitude
IX7W6 : Heptachlore Prestation réalisée par nos soins COFRAC ESSAIS 1-0685 *	<0.02	µg/l	±0.005
GC/MS/MS [par extraction L/L] - Méthode interne			
IX7WY : Heptachlore époxyde exo cis Prestation réalisée par nos soins COFRAC ESSAIS 1-0685 *	<0.02	µg/l	±0.005
GC/MS/MS [par extraction L/L] - Méthode interne			
IX7W3 : Hexachlorobutadiène Prestation réalisée par nos soins COFRAC ESSAIS 1-0685 *	<0.500	µg/l	±0.1210
GC/MS/MS [par extraction L/L] - Méthode interne			
IX7W5 : Hexachlorobenzène Prestation réalisée par nos soins COFRAC ESSAIS 1-0685 *	<0.01	µg/l	±0.003
GC/MS/MS [par extraction L/L] - Méthode interne			
IXBG8 : Oxadiazon Prestation réalisée par nos soins COFRAC ESSAIS 1-0685 *	<0.02	µg/l	±0.008
GC/MS/MS [par extraction L/L] - Méthode interne			

**Pesticides organo-phosphorés**

	Résultat	Unité	Incertitude
IX7XI : Dichlorvos Prestation réalisée par nos soins COFRAC ESSAIS 1-0685 *	<0.05	µg/l	±0.018
LC/MS/MS [par extraction L/L - Det +] - Méthode interne			

**Pesticides triazines et métabolites**

	Résultat	Unité	Incertitude
IX7XW : Irgarol (Cybutryne) Prestation réalisée par nos soins COFRAC ESSAIS 1-0685 *	<0.025	µg/l	±0.0098
LC/MS/MS [par extraction L/L - Det +] - Méthode interne			
IX7XC : Terbutryne Prestation réalisée par nos soins COFRAC ESSAIS 1-0685 *	<0.100	µg/l	±0.0353
LC/MS/MS [par extraction L/L - Det +] - Méthode interne			

**Pesticides amides**

	Résultat	Unité	Incertitude
IX7XM : Métazachlore Prestation réalisée par nos soins COFRAC ESSAIS 1-0685 *	<0.05	µg/l	±0.013
LC/MS/MS [par extraction L/L - Det +] - Méthode interne			

**Pesticides urées substituées**

	Résultat	Unité	Incertitude

Eurofins Hydrologie Est SAS  
Rue Lucien Cuenot Site Saint-Jacques II  
F-54521 Maxéville Cedex

tél. +33 3 83 50 36 00  
fax +33 8 20 20 90 32  
[www.eurofins.fr/env](http://www.eurofins.fr/env)

SAS au capital de 6 769 759 €  
RCS NANCY 756 800 090  
TVA FR 46 756 800 090  
APE 7120B

Accréditation  
essais 1-0685  
Site de Maxéville  
Portée disponible sur  
[www.cofrac.fr](http://www.cofrac.fr)




N° ech **23M040952-001** | Votre réf. (1) **PORTAIL**
**Pesticides urées substituées**

		Résultat	Unité	Incertitude
IX7XE : Chlorotoluron Prestation réalisée par nos soins COFRAC ESSAIS 1-0685	*	<0.05	µg/l	±0.016
LC/MS/MS [par extraction L/L - Det +] - Méthode interne				
IX7X5 : Diuron Prestation réalisée par nos soins COFRAC ESSAIS 1-0685	*	<0.050	µg/l	±0.0107
LC/MS/MS [par extraction L/L - dét -] - Méthode interne				
IX7XN : Isoproturon Prestation réalisée par nos soins COFRAC ESSAIS 1-0685	*	<0.05	µg/l	±0.013
LC/MS/MS [par extraction L/L - Det +] - Méthode interne				
IX7XF : Nicosulfuron Prestation réalisée par nos soins COFRAC ESSAIS 1-0685	*	<0.05	µg/l	±0.018
LC/MS/MS [par extraction L/L - Det +] - Méthode interne				

**Pesticides pyrethrinoides**

		Résultat	Unité	Incertitude
IX7W9 : Cyperméthrine Prestation réalisée par nos soins COFRAC ESSAIS 1-0685	*	<0.02	µg/l	±0.007
GC/MS/MS [par extraction L/L] - Méthode interne				

**Pesticides triazoles**

		Résultat	Unité	Incertitude
IXG57 : Aminotriazole Prestation réalisée par nos soins COFRAC ESSAIS 1-0685	*	<0.10	µg/l	±0.030
Technique [SPE offline - LC/MS/MS] - Méthode interne				
IX7XD : Tébuconazole Prestation réalisée par nos soins COFRAC ESSAIS 1-0685	*	<0.100	µg/l	±0.0350
LC/MS/MS [par extraction L/L - Det +] - Méthode interne				
IX7XH : Thiabendazole Prestation réalisée par nos soins COFRAC ESSAIS 1-0685	*	<0.100	µg/l	±0.0350
LC/MS/MS [par extraction L/L - Det +] - Méthode interne				

**Pesticides divers**

		Résultat	Unité	Incertitude
IX7XR : Aclonifène Prestation réalisée par nos soins COFRAC ESSAIS 1-0685	*	<0.100	µg/l	±0.0372
LC/MS/MS [par extraction L/L - Det +] - Méthode interne				
IX80M : AMPA Prestation réalisée par nos soins COFRAC ESSAIS 1-0685	*	0.35	µg/l	±0.105
LC/MS/MS [Dérivation - Injection directe] - Méthode interne				
IX7XV : Azoxystrobine Prestation réalisée par nos soins COFRAC ESSAIS 1-0685	*	<0.100	µg/l	±0.0325
LC/MS/MS [par extraction L/L - Det +] - Méthode interne				
IX7X6 : Bentazone Prestation réalisée par nos soins COFRAC ESSAIS 1-0685	*	<0.05	µg/l	±0.015
LC/MS/MS [par extraction L/L - dét -] - Méthode interne				
IXANW : Bifénox Prestation réalisée par nos soins COFRAC ESSAIS 1-0685	*	<0.10	µg/l	±0.033
GC/MS/MS [par extraction L/L] - Méthode interne				
IX7XG : Boscalid Prestation réalisée par nos soins COFRAC ESSAIS 1-0685	*	<0.100	µg/l	±0.0350
LC/MS/MS [par extraction L/L - Det +] - Méthode interne				
IX7XS : Cyprodinil Prestation réalisée par nos soins COFRAC ESSAIS 1-0685	*	<0.05	µg/l	±0.018
LC/MS/MS [par extraction L/L - Det +] - Méthode interne				
IX7WA : Dicofof Prestation réalisée par nos soins COFRAC ESSAIS 1-0685	*	<0.05	µg/l	±0.013
GC/MS/MS [par extraction L/L] - Méthode interne				
IX7XT : Diflufenicanil Prestation réalisée par nos soins COFRAC ESSAIS 1-0685	*	<0.05	µg/l	±0.018
LC/MS/MS [par extraction L/L - Det +] - Méthode interne				

Eurofins Hydrologie Est SAS  
Rue Lucien Cuenot Site Saint-Jacques II  
F-54521 Maxéville Cedex

tél. +33 3 83 50 36 00  
fax +33 8 20 20 90 32  
www.eurofins.fr/env

SAS au capital de 6 769 759 €  
RCS NANCY 756 800 090  
TVA FR 46 756 800 090  
APE 7120B

Accréditation  
essais 1-0685  
Site de Maxéville  
Portée disponible sur  
www.cofrac.fr


N° ech **23M040952-001** | Votre réf. (1) **PORTAIL**
**Pesticides divers**

		Résultat	Unité	Incertitude
IX80K : Glyphosate Prestation réalisée par nos soins COFRAC ESSAIS 1-0685	*	0.12	µg/l	±0.036
LC/MSIMS [Dérivation - Injection directe] - Méthode interne				
IX7XQ : Imidaclopride Prestation réalisée par nos soins COFRAC ESSAIS 1-0685	*	<0.05	µg/l	±0.015
LC/MSIMS [par extraction L/L - Det +] - Méthode interne				
IX7XJ : Iprodione Prestation réalisée par nos soins COFRAC ESSAIS 1-0685	*	<0.100	µg/l	±0.0400
LC/MSIMS [par extraction L/L - Det +] - Méthode interne				
IX7XP : Métaldéhyde Prestation réalisée par nos soins COFRAC ESSAIS 1-0685	*	<0.100	µg/l	±0.0250
LC/MSIMS [par extraction L/L - Det +] - Méthode interne				
IX7XL : Pendiméthaline Prestation réalisée par nos soins COFRAC ESSAIS 1-0685	*	<0.05	µg/l	±0.015
LC/MSIMS [par extraction L/L - Det +] - Méthode interne				
IX7X1 : Phosphate de tributyle Prestation réalisée par nos soins COFRAC ESSAIS 1-0685	*	<0.1	µg/l	±0.03
GC/MSIMS [par extraction L/L] - Méthode interne				
IX7XU : Quinoxylène Prestation réalisée par nos soins COFRAC ESSAIS 1-0685	*	<0.100	µg/l	±0.0450
LC/MSIMS [par extraction L/L - Det +] - Méthode interne				

**Poly chloro-bromo biphenyls**

		Résultat	Unité	Incertitude
IX8D6 : BDE 28 Prestation réalisée par nos soins COFRAC ESSAIS 1-0685	*	<0.01	µg/l	±0.004
GC/NCIMS [Extraction Liquide / Liquide] - Méthode interne				
IX8D9 : BDE 47 Prestation réalisée par nos soins COFRAC ESSAIS 1-0685	*	<0.01	µg/l	±0.004
GC/NCIMS [Extraction Liquide / Liquide] - Méthode interne				
IX8DA : BDE 99 Prestation réalisée par nos soins COFRAC ESSAIS 1-0685	*	<0.01	µg/l	±0.004
GC/NCIMS [Extraction Liquide / Liquide] - Méthode interne				
IX8D7 : BDE 100 Prestation réalisée par nos soins COFRAC ESSAIS 1-0685	*	<0.01	µg/l	±0.004
GC/NCIMS [Extraction Liquide / Liquide] - Méthode interne				
IX8DB : BDE 153 Prestation réalisée par nos soins COFRAC ESSAIS 1-0685	*	<0.01	µg/l	±0.004
GC/NCIMS [Extraction Liquide / Liquide] - Méthode interne				
IX8D8 : BDE 154 Prestation réalisée par nos soins COFRAC ESSAIS 1-0685	*	<0.01	µg/l	±0.004
GC/NCIMS [Extraction Liquide / Liquide] - Méthode interne				
IX8DC : BDE 183 Prestation réalisée par nos soins COFRAC ESSAIS 1-0685	*	<0.01	µg/l	±0.004
GC/NCIMS [Extraction Liquide / Liquide] - Méthode interne				
IX8DD : BDE 209 Prestation réalisée par nos soins COFRAC ESSAIS 1-0685	*	<0.05	µg/l	±0.015
GC/NCIMS [Extraction Liquide / Liquide] - Méthode interne				
IXCAI : PCB 28 Prestation réalisée par nos soins COFRAC ESSAIS 1-0685	*	<0.005	µg/l	±0.0015
GC/MSIMS [par extraction L/L] - Méthode interne				
IXCAJ : PCB 52 Prestation réalisée par nos soins COFRAC ESSAIS 1-0685	*	<0.005	µg/l	±0.0020
GC/MSIMS [par extraction L/L] - Méthode interne				
IXCAD : PCB 101 Prestation réalisée par nos soins COFRAC ESSAIS 1-0685	*	<0.005	µg/l	±0.0015
GC/MSIMS [par extraction L/L] - Méthode interne				
IXCAB : PCB 118 Prestation réalisée par nos soins COFRAC ESSAIS 1-0685	*	<0.005	µg/l	±0.0019
GC/MSIMS [par extraction L/L] - Méthode interne				

Eurofins Hydrologie Est SAS  
Rue Lucien Cuenot Site Saint-Jacques II  
F-54521 Maxéville Cedex

tél. +33 3 83 50 36 00  
fax +33 3 8 20 20 90 32  
www.eurofins.fr/env

SAS au capital de 6 769 759 €  
RCS NANCY 756 800 090  
TVA FR 46 756 800 090  
APE 7120B

Accréditation  
essais 1-0685  
Site de Maxéville  
Portée disponible sur  
www.cofrac.fr


N° ech **23M040952-001** | Votre réf. (1) PORTAIL

**Poly chloro-bromo biphenyls**

	Résultat	Unité	Incertitude
IXCAF : PCB 138 Prestation réalisée par nos soins COFRAC ESSAIS 1-0685	*	<0.005	µg/l
GC/MS/MS [par extraction L/L] - Méthode interne			±0.0016
IXCAG : PCB 153 Prestation réalisée par nos soins COFRAC ESSAIS 1-0685	*	<0.005	µg/l
GC/MS/MS [par extraction L/L] - Méthode interne			±0.0017
IXCAH : PCB 180 Prestation réalisée par nos soins COFRAC ESSAIS 1-0685	*	<0.005	µg/l
GC/MS/MS [par extraction L/L] - Méthode interne			±0.0024

**Divers micropolluants organiques**

	Résultat	Unité	Incertitude
IX7X7 : Alpha-HBCDD Prestation réalisée par nos soins COFRAC ESSAIS 1-0685	*	<0.015	µg/l
LC/MS/MS [par extraction L/L - dét -] - Méthode interne			±0.0067
IX7X8 : Beta-HBCDD Prestation réalisée par nos soins COFRAC ESSAIS 1-0685	*	<0.015	µg/l
LC/MS/MS [par extraction L/L - dét -] - Méthode interne			±0.0078
IX7X9 : Gamma-HBCDD Prestation réalisée par nos soins COFRAC ESSAIS 1-0685	*	<0.015	µg/l
LC/MS/MS [par extraction L/L - dét -] - Méthode interne			±0.0088
IX7X3 : HBCD (alpha, beta, gamma) Prestation réalisée par nos soins COFRAC ESSAIS 1-0685	*	<0.045	µg/l
Calcul - Méthode interne			±0.0225

**Choroalcanes**

	Résultat	Unité	Incertitude
IX9AE : Chloroalcanes C10-C13 Prestation réalisée par nos soins COFRAC ESSAIS 1-0685	*	<5.00	µg/l
GC/NCI/MS [Extraction Liquide / Liquide] - NF EN ISO12010			±1.890

**Dérivés phénoliques**

	Résultat	Unité	Incertitude
IX86K : Pentachlorophénol Prestation réalisée par nos soins COFRAC ESSAIS 1-0685	*	<0.05	µg/l
GC/MS/MS [Extraction Liquide / Liquide, Dérivation] - Méthode interne			±0.025

**Détergents non ioniques**

	Résultat	Unité	Incertitude
<b>IX86H : 4-Nonylphenol (= 4-nonylphenols ramifiés) Prestation réalisée par nos soins COFRAC ESSAIS 1-0685</b>	*	<b>&lt;0.25</b>	<b>µg/l</b>
GC/MS/MS [Extraction Liquide / Liquide, Dérivation] - Méthode interne			±0.113
<b>IX86I : 4-nonylphenol diethoxylate (NP2OE) Prestation réalisée par nos soins COFRAC ESSAIS 1-0685</b>	*	<b>&lt;0.05</b>	<b>µg/l</b>
GC/MS/MS [Extraction Liquide / Liquide, Dérivation] - Méthode interne			±0.025
<b>IX86M : 4-nonylphenol monoethoxylate (NP1OE) Prestation réalisée par nos soins COFRAC ESSAIS 1-0685</b>	*	<b>&lt;0.10</b>	<b>µg/l</b>
GC/MS/MS [Extraction Liquide / Liquide, Dérivation] - Méthode interne			±0.036
<b>IX86E : 4-tert-Octylphenol Prestation réalisée par nos soins COFRAC ESSAIS 1-0685</b>	*	<b>&lt;0.05</b>	<b>µg/l</b>
GC/MS/MS [Extraction Liquide / Liquide, Dérivation] - Méthode interne			±0.020
IX86G : 4-tert-Octylphenol diethoxylate (OP2OE) Prestation réalisée par nos soins COFRAC ESSAIS 1-0685	*	<0.05	µg/l
GC/MS/MS [Extraction Liquide / Liquide, Dérivation] - Méthode interne			±0.013
IX86F : 4-tert-Octylphenol monoethoxylate (OP1OE) Prestation réalisée par nos soins COFRAC ESSAIS 1-0685	*	<0.05	µg/l
GC/MS/MS [Extraction Liquide / Liquide, Dérivation] - Méthode interne			±0.013
IXAMZ : p-octylphénols (mélange) Prestation réalisée par nos soins COFRAC ESSAIS 1-0685	*	<0.05	µg/l
GC/MS/MS [Extraction Liquide / Liquide, Dérivation] - Méthode interne			±0.020

Eurofins Hydrologie Est SAS  
Rue Lucien Cuenot Site Saint-Jacques II  
F-54521 Maxéville Cedex

tél. +33 3 83 50 36 00  
fax +33 8 20 20 90 32  
[www.eurofins.fr/env](http://www.eurofins.fr/env)

SAS au capital de 6 769 759 €  
RCS NANCY 756 800 090  
TVA FR 46 756 800 090  
APE 7120B

Accréditation  
essais 1-0685  
Site de Maxéville  
Portée disponible sur  
[www.cofrac.fr](http://www.cofrac.fr)


N° ech **23M040952-001** | Votre réf. (1) **PORTAIL**
**Acides organiques et esters**

	Résultat	Unité	Incertitude
IX7W1 : Di(2-ethylhexyl)phthalate (DEHP) Prestation réalisée par nos soins COFRAC ESSAIS 1-0685 GC/MS/MS [par extraction L/L] - Méthode interne	<1.00	µg/l	±0.450

**Composés per et poly-fluoroalkylés**

	Résultat	Unité	Incertitude
LW184 : 6:2 Fluorotelomer alcool (6:2 FTOH) Analyse soustraite à Eurofins Food & Feed Testing Sweden (Lidköping) LC/MS/MS - Internal Method (210)	<50	ng/l	±14
IXCHL : Acide Perfluorobutanoïque (PFBA) Prestation réalisée par nos soins LC/MS/MS [Extraction SPE] - Méthode interne	<0.01	µg/l	
IXCHV : Acide perfluorodécane sulfonique Prestation réalisée par nos soins COFRAC ESSAIS 1-0685 LC/MS/MS [Extraction SPE] - Méthode interne	<0.01	µg/l	±0.003
IXCHA : Acide perfluorodécanoïque (PFDA) Prestation réalisée par nos soins COFRAC ESSAIS 1-0685 LC/MS/MS [Extraction SPE] - Méthode interne	<0.01	µg/l	±0.004
IXCI6 : Acide perfluorododécane sulfonique (PFDoDS) Prestation réalisée par nos soins LC/MS/MS [Extraction SPE] - Méthode interne	<0.01	µg/l	
IXCHD : Acide perfluorododécanoïque (PFDoA) Prestation réalisée par nos soins COFRAC ESSAIS 1-0685 LC/MS/MS [Extraction SPE] - Méthode interne	<0.01	µg/l	±0.003
IXCH8 : Acide perfluoroheptanoïque (PFHpA) Prestation réalisée par nos soins LC/MS/MS [Extraction SPE] - Méthode interne	<0.01	µg/l	
IXCHR : Acide perfluorohexadécanoïque (PFHxDA) Prestation réalisée par nos soins COFRAC ESSAIS 1-0685 LC/MS/MS [Extraction SPE] - Méthode interne	<0.01	µg/l	±0.003
IXCH7 : Acide perfluorohexanoïque (PFHxA) Prestation réalisée par nos soins COFRAC ESSAIS 1-0685 LC/MS/MS [Extraction SPE] - Méthode interne	<0.01	µg/l	±0.004
IXCI4 : Acide perfluorononane sulfonique (PFNS) Prestation réalisée par nos soins LC/MS/MS [Extraction SPE] - Méthode interne	<0.01	µg/l	
IXCH9 : Acide perfluorononanoïque (PFNA) Prestation réalisée par nos soins COFRAC ESSAIS 1-0685 LC/MS/MS [Extraction SPE] - Méthode interne	<0.01	µg/l	±0.003
IXCHS : Acide perfluorooctadécanoïque (PFODA) Prestation réalisée par nos soins LC/MS/MS [Extraction SPE] - Méthode interne	<0.01	µg/l	
GFU21 : PFAS (2) PFOS/PFOA [envi] liquid, wet Analyse soustraite à Eurofins GfA Lab Service GmbH (Hamburg) DIN EN ISO/IEC 17025:2018 Dakks D-PL-14629-01-00 LC/MS/MS - Méthode interne			
Acide perfluorooctanoïque (PFOA)	< 17.0	ng/l	±5.10
Sulfonate de perfluorooctane (PFOS)	< 17.0	ng/l	±5.10
Somme PFOS / PFOA avec LOQ	34.0	ng/l	±8.50
Somme PFOS / PFOA sans LOQ	ND	ng/l	
IXCHM : Acide Perfluoropentanoïque (PFPeA) Prestation réalisée par nos soins LC/MS/MS [Extraction SPE] - Méthode interne	<0.01	µg/l	
IXCIN : Acide perfluoropentane sulfonique (PFPeS) Prestation réalisée par nos soins COFRAC ESSAIS 1-0685 LC/MS/MS [Extraction SPE] - Méthode interne	<0.01	µg/l	±0.002
IXCHE : Acide Perfluorotetradécanoïque (PFTA) Prestation réalisée par nos soins LC/MS/MS [Extraction SPE] - Méthode interne	<0.01	µg/l	

Eurofins Hydrologie Est SAS  
Rue Lucien Cuenot Site Saint-Jacques II  
F-54521 Maxéville Cedex

tél. +33 3 83 50 36 00  
fax +33 3 82 20 90 32  
www.eurofins.fr/env

SAS au capital de 8 769 759 €  
RCS NANCY 756 800 090  
TVA FR 46 756 800 090  
APE 7120B

Accréditation  
essais 1-0685  
Site de Maxéville  
Portée disponible sur  
www.cofrac.fr


N° ech **23M040952-001** | Votre réf. (1) **PORTAIL**
**Composés per et poly-fluoroalkylés**

	Résultat	Unité	Incertitude
IXCIQ : Acide perfluorotridécane sulfonique (PFTrDS) Prestation réalisée par nos soins LC/MS/MS [Extraction SPE] - Méthode interne	<0.01	µg/l	
IXCHQ : Acide perfluorotridécanoïque (PFTrDA) Prestation réalisée par nos soins LC/MS/MS [Extraction SPE] - Méthode interne	<0.01	µg/l	
IXCIC : Acide perfluoroundécane sulfonique (PFUnDS) Prestation réalisée par nos soins LC/MS/MS [Extraction SPE] - Méthode interne	<0.01	µg/l	
IXCHC : Acide Perfluoroundecanoïque (PFUnA) Prestation réalisée par nos soins COFRAC ESSAIS 1-0685 LC/MS/MS [Extraction SPE] - Méthode interne	<0.01	µg/l	±0.003
IXCI5 : Acide sulfonique de perfluorobutane (PFBS) Prestation réalisée par nos soins LC/MS/MS [Extraction SPE] - Méthode interne	<0.01	µg/l	
IXE34 : Acide sulfonique de perfluorooctane Prestation réalisée par nos soins COFRAC ESSAIS 1-0685 Calcul - Méthode interne	<0.01	µg/l	±0.004
IXCIM : Dodecafluoro 3H 4,8 dioxanonoic acid (NaDONA) Prestation réalisée par nos soins LC/MS/MS [Extraction SPE] - Méthode interne	<0.01	µg/l	
IXCI7 : HFPO-DA (GenX) Prestation réalisée par nos soins LC/MS/MS [Extraction SPE] - Méthode interne	<0.01	µg/l	
LW2EJ : Perfluoro([5-methoxy-1,3-dioxolan-4-yl]oxy) acetic Analyse soustraite à Eurofins Food & Feed Testing Sweden (Lidköping) LC/MS/MS - DIN38407-42 mod.	<1.0	ng/l	±0.29
LW183 : Perfluoro-1-decanol (8:2 FTOH) Analyse soustraite à Eurofins Food & Feed Testing Sweden (Lidköping) LC/MS/MS - Internal Method (210)	<10	ng/l	±3
IXCHN : Sulfonate de perfluoroheptane (PFHpS) Prestation réalisée par nos soins COFRAC ESSAIS 1-0685 LC/MS/MS [Extraction SPE] - Méthode interne	<0.01	µg/l	±0.003
IXCHT : Sulfonate de perfluorohexane (PFHxS) Prestation réalisée par nos soins COFRAC ESSAIS 1-0685 LC/MS/MS [Extraction SPE] - Méthode interne	<0.01	µg/l	±0.002
IXCH1 : Sulfonate de perfluorooctane (PFOS) Prestation réalisée par nos soins COFRAC ESSAIS 1-0685 LC/MS/MS [Extraction SPE] - Méthode interne	<0.01	µg/l	±0.004

**Composés organo-stanneux**

	Résultat	Unité	Incertitude
IX1K8 : Dibutylétain cation Prestation réalisée par nos soins COFRAC ESSAIS 1-0685 GC/MS [Extraction Liquide / Liquide, Dérivation] - Méthode interne	<0.02	µg/l	±0.006
IX1K1 : Monobutylétain cation (MBT) Prestation réalisée par nos soins COFRAC ESSAIS 1-0685 GC/MS [Extraction Liquide / Liquide, Dérivation] - Méthode interne	<0.02	µg/l	±0.007
IX1K6 : Tributylétain cation Prestation réalisée par nos soins COFRAC ESSAIS 1-0685 GC/MS [Extraction Liquide / Liquide, Dérivation] - Méthode interne	<0.02	µg/l	±0.008
IX1K7 : Triphénylétain cation Prestation réalisée par nos soins COFRAC ESSAIS 1-0685 GC/MS [Extraction Liquide / Liquide, Dérivation] - Méthode interne	<0.02	µg/l	±0.008

Eurofins Hydrologie Est SAS  
Rue Lucien Cuenot Site Saint-Jacques II  
F-54521 Maxéville Cedex

tél. +33 3 83 50 36 00  
fax +33 3 82 20 90 32  
[www.eurofins.fr/env](http://www.eurofins.fr/env)

SAS au capital de 8 769 759 €  
RCS NANCY 756 800 090  
TVA FR 46 756 800 090  
APE 7120B

Accréditation  
essais 1-0685  
Site de Maxéville  
Portée disponible sur  
[www.cofrac.fr](http://www.cofrac.fr)






Julie Fritsch  
Coordinatrice Projets Clients

La reproduction de ce rapport n'est autorisée que sous sa forme intégrale. Il comporte 10 page(s). Le présent rapport ne concerne que les objets soumis à l'essai. Les résultats s'appliquent à l'échantillon tel qu'il a été reçu.

Seules certaines prestations rapportées dans ce document sont couvertes par l'accréditation. Elles sont identifiées par le symbole \*.

Pour déclarer, ou non, la conformité à la spécification, il n'a pas été tenu explicitement compte de l'incertitude associée au résultat. Tous les éléments de traçabilité, ainsi que les incertitudes de mesure, sont disponibles sur demande.

Incertitude de mesure : Pour les résultats inférieurs à la limite de quantification, l'incertitude est calculée à la valeur affichée au rapport.

Pour les résultats issus d'une sous-traitance, les rapports émis par des laboratoires accrédités sont disponibles sur demande.

Laboratoire agréé pour la réalisation des prélèvements, des analyses terrain et des analyses des paramètres du contrôle sanitaire des eaux - portée détaillée de l'agrément disponible sur demande.

Laboratoire agréé par le ministère chargé de l'environnement dans les conditions de l'arrêté du 27/10/2011 – Liste des paramètres agréés disponible sur le site [www.labeau.ecologie.gouv.fr](http://www.labeau.ecologie.gouv.fr).

NGL : les valeurs inférieures à la LQ ne sont pas prises en compte dans le calcul.

Pour la détermination de la DBO5 (NF EN ISO 5815-1) un minimum de deux dilutions et une mesure par dilution sont effectués sur chaque échantillon. Pour les eaux faiblement chargées, une seule dilution peut être suffisante.

Pour les analyses microbiologiques de l'air, la loi de Feller n'est pas prise en compte dans l'expression des résultats.

Analyses microbiologiques des eaux – méthodes énumératives (en application de la norme NF EN ISO 8199) : il convient de considérer les résultats <10UFC/boite comme une simple détection de la présence du microorganisme.

(1) Données fournies par le client qui ne sauraient engager la responsabilité du laboratoire.

Lors de l'émission d'une nouvelle version de rapport, toute modification est identifiée par une mise en forme gras, italique et souligné ou notifiée dans les observations.

Eurofins Hydrologie Est SAS  
Rue Lucien Cuenot Site Saint-Jacques II  
F-54521 Maxéville Cedex

tél. +33 3 83 50 36 00  
fax +33 3 83 20 20 90 32

[www.eurofins.fr/env](http://www.eurofins.fr/env)

SAS au capital de 6 769 759 €  
RCS NANCY 756 800 090  
TVA FR 46 756 800 090  
APE 7120B

Accréditation  
essais 1-0885  
Site de Maxéville  
Portée disponible sur  
[www.cofrac.fr](http://www.cofrac.fr)

